

بِسْمِ اللَّهِ الرَّحْمَنِ الرَّحِيمِ



کارنامه عملکرد شرکت توزیع نیروی برق استان سمنان در سال ۱۴۰۲



تهیه و تنظیم: معاونت برنامه ریزی و مهندسی



❖ فهرست مطالب

پیام مدیریت	۱
درباره شرکت	۲
شبکه و تأسیسات	۳
انرژی و تلفات	۴
فروشی و تعداد مشترکین	۵
منابع انسانی	۶
اهم فعالیت ها	۷
دستاوردها و توفیقات	۸



شرکت توزیع نیروی برق
استان سمنان

❖ پیام مدیریت



سید محمد حسینی نژاد
رئیس هیئت مدیره و مدیرعامل
شرکت توزیع نیروی برق استان سمنان

سپاس و ستایش مخصوص خداست که به یکتایی آفریننده آسمان ها و زمین و همه
جهانسان بی نهایت است.

مبرهن است که امروزه در جامعه صنعتی، تامین و توزیع برق نقش حیاتی و بسیار مهمی را ایفا می کند لذا با برنامه ریزی صحیح و شناخت نقاط قوت و ضعف میزان اثربخشی و اثرگذاری عملکرد در شرکت توزیع نیروی برق استان سمنان را دوچندان نموده، چرا که موفقیت هر سازمانی در اجرای مطلوب طرح ها، برنامه ها و یا پروژه هایی است که در مسیر هدف گذاری، تلاش و کوشش مجموعه ای همدل و همگام می گذرد و منفعت ذینفعان، شهروندان، دریافت کنندگان خدمات و خداوند متعال را در نظر گرفته باشند.

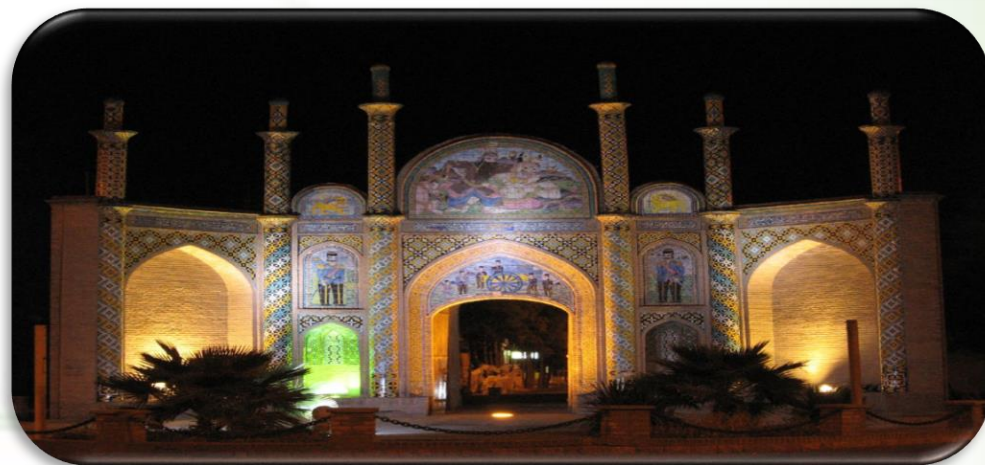
عملکرد شرکت در سال ۱۴۰۲ به صورت تحلیلی و مقایسه ای تنظیم گردیده است، که از مهم ترین اقدامات تلاش های همگانی همکاران در عرصه هوشمندسازی و بهره گیری از انرژی های خورشیدی در تامین برق می باشد. مجموعه تنظیم شده انعکاس گوشه ای از تلاش ها و زحمت همکاران ساعی در صنعت توزیع برق است. امید است که بتوانیم در سال ۱۴۰۳ نیز افتخار خدمت کردن به مردم شریف و ارزشمند استان سمنان را داشته باشیم.



شرکت توزیع نیروی برق
استان سمنان

❖ موقعیت طبیعی استان سمنان

این استان با مساحتی بالغ بر ۹۷۴۹۱ کیلومتر مربع از نظر مساحت، **ششمین** استان ایران است که از شمال به استانهای خراسان شمالی، گلستان و مازندران، از جنوب به استان های یزد و اصفهان، از مغرب به استان های تهران و قم، و از شرق به استان خراسان رضوی محدود می باشد.



تراکم نسبی
جمعیتی کشور:

حدود ۵۲ نفر در
هر کیلومتر مربع

* تراکم نسبی
جمعیتی استان:

حدود ۷ نفر در
هر کیلومتر مربع

* جمعیت استان:

حدود ۷۵۷۲۰۰ نفر

* تقسیمات استانی:

* تعداد شهرستان: ۸
* تعداد شهر: ۲۰
* تعداد بخش: ۱۵
* تعداد دهستان: ۳۱



❖ تاریخچه شرکت

شرکت توزیع نیروی برق استان سمنان در تاریخ ۷۰/۱۲/۲۵ به صورت شرکت‌های سهامی خاص تاسیس و تحت شماره ۸۹۱۷۱ در اداره ثبت شرکت‌های مالکیت صنعتی به ثبت رسیده و برابر صورتجلسه مجمع عمومی فوق العاده ۷۸/۱۲/۷ محل شرکت از تهران به سمنان بلوار قدس شرکت برق منطقه‌ای سمنان منتقل گردید و در تاریخ ۷۹/۰۵/۱۲ تحت شماره ۲۶۲۳ در اداره ثبت سمنان به ثبت رسید. آخرین اساسنامه شرکت در اجرای قانون استقلال شرکت‌های توزیع نیروی برق در استانها مشتمل بر تعداد ۶۴ ماده و ۲۵ تبصره توسط وزیر نیرو در تاریخ ۸۵/۳/۱۷ تصویب و به موجب روزنامه شماره ۱۸۲۷۹ مورخ ۸۶/۹/۸ ثبت و آگهی و در تاریخ ۸۶/۷/۲۳ تفاهم نامه استقلال شرکت توزیع نیروی برق استان سمنان امضاء و مبادله گردید.

برابر صورت جلسه مجمع عمومی فوق العاده مورخ ۹۲/۰۱/۰۶ اساسنامه اصلاح شده شرکت ممهور به مهر هیات واگذاری سازمان خصوصی سازی مشتمل بر ۶۳ ماده و ۲۲ تبصره مورد تصویب قرار گرفت و به موجب روزنامه رسمی شماره ۱۹۸۹۰ مورخ ۱۳۹۲/۰۳/۲۸ آگهی گردید.



❖ اهداف شرکت





❖ بیانیه (کلیات) چشم انداز

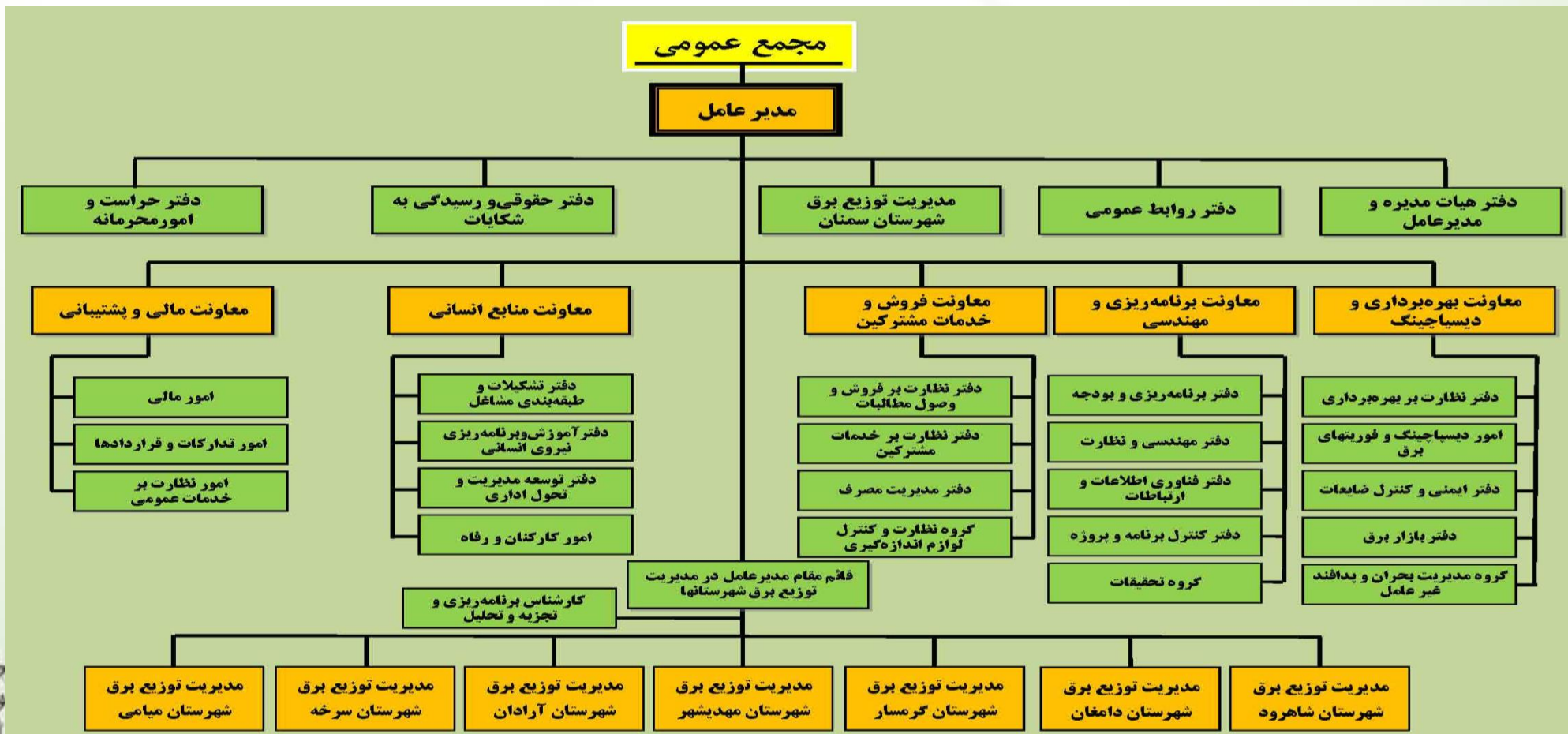
شرکت توزیع نیروی برق استان سمنان سازمانی است بالنده که با برخورداری از **مدیریت دانش محور**، منابع انسانی کارآمد، ساختاری فراگیر، **اقتصادی** و اثر بخش ظرفیتهای فنی نرم افزاری وسخت افزاری **خود اتکاء**، به گونه ای عمل می کند تا شرکت در مدیریت عرضه و تقاضا و دسترسی عادلانه به **برق مطمئن و پایدار** در کشور **پیشرو** شناخته شود.



- ❖ تلفات انرژی به ۵/۶۵ درصد
- ❖ متوسط زمان خاموشی هر مشترک در سال : ۵۸/۰ دقیقه در روز
- ❖ متوسط زمان واگذاری انشعاب غیر دیماندی (شهری و روستایی از شبکه موجود) ۳ روز
- ❖ خدمات غیر حضوری (قابل ارائه در اپلیکشن برق من) به ۱۰۰ درصد
- ❖ دستیابی به کمترین قیمت تمام شده خدمات با رویکرد مدیریت خلق منابع
- ❖ وصول کامل مطالبات



❖ چارت سازمانی





❖ شاخص های شرکت در پایان سال ۱۴۰۲



۷۹۵۱
کیلومتر شبکه فشار
متوسط
(۲٪ کشور)



۴۸۴۹
کیلومتر شبکه فشار
ضعیف
(۲٪ کشور)



۹۲۲۹
ترانس
(۲٪ کشور)
۱۵۵۹
مگاوات آمپر
(۱٪ کشور)



۵۳۲/۲
مگاوات-پیک
بارهمزمان
(۱٪ کشور)



۳۱۰۷
گیگاوات ساعت-فروش
انرژی
(۱٪ کشور)



۴۲۰۲۹۹
مشترک
(۱٪ کشور)



۱۲۶۴۲۶
دستگاه چراغ
روشنایی





❖ شرکت توزیع برق سمنان در یک نگاه

شرح	واحد	سمنان	سرخه	مهدیشهر	شاهرود	میامی	بسطام	دامغان	گرمسار	آرادان	جمع استان
شبکه فشار متوسط هوایی	کیلومتر	۸۲۰	۶۲۸	۴۵۱	۱۳۲۰	۸۶۵	۷۵۶	۱۴۴۰	۹۸۵	۴۵۲	۷۷۱۵
شبکه فشار متوسط زمینی	کیلومتر	۸۸	۸	۱۳	۶۰	۱	۹	۳۲	۲۴	۱	۲۳۶
شبکه فشار ضعیف هوایی	کیلومتر	۶۰۵	۶۷	۳۳۷	۸۷۱	۲۸۵	۴۵۴	۶۵۱	۴۵۶	۱۹۳	۳۹۱۷
شبکه فشار ضعیف زمینی	کیلومتر	۴۶۷	۱۲	۲۶	۱۵۰	۱۱	۲۵	۹۶	۱۳۸	۷	۹۳۲
ترانس هوایی	تعداد	۱۲۰۳	۵۱۲	۵۵۴	۱۲۵۹	۵۹۳	۹۴۰	۱۴۸۳	۱۸۷۳	۵۳۱	۸۹۴۸
ترانس زمینی	تعداد	۱۱۴	۷	۱۹	۷۰	۱	۶	۴۰	۲۲	۲	۲۸۱
ظرفیت ترانس هوایی	مگاوات آمپر	۲۵۵	۵۸	۶۶	۱۹۶	۶۱	۱۰۳	۱۷۶	۳۹۱	۶۴	۱۳۶۹
ظرفیت ترانس زمینی	مگاوات آمپر	۷۸	۴	۹	۴۹	۱	۴	۳۰	۱۴	۱	۱۹۰

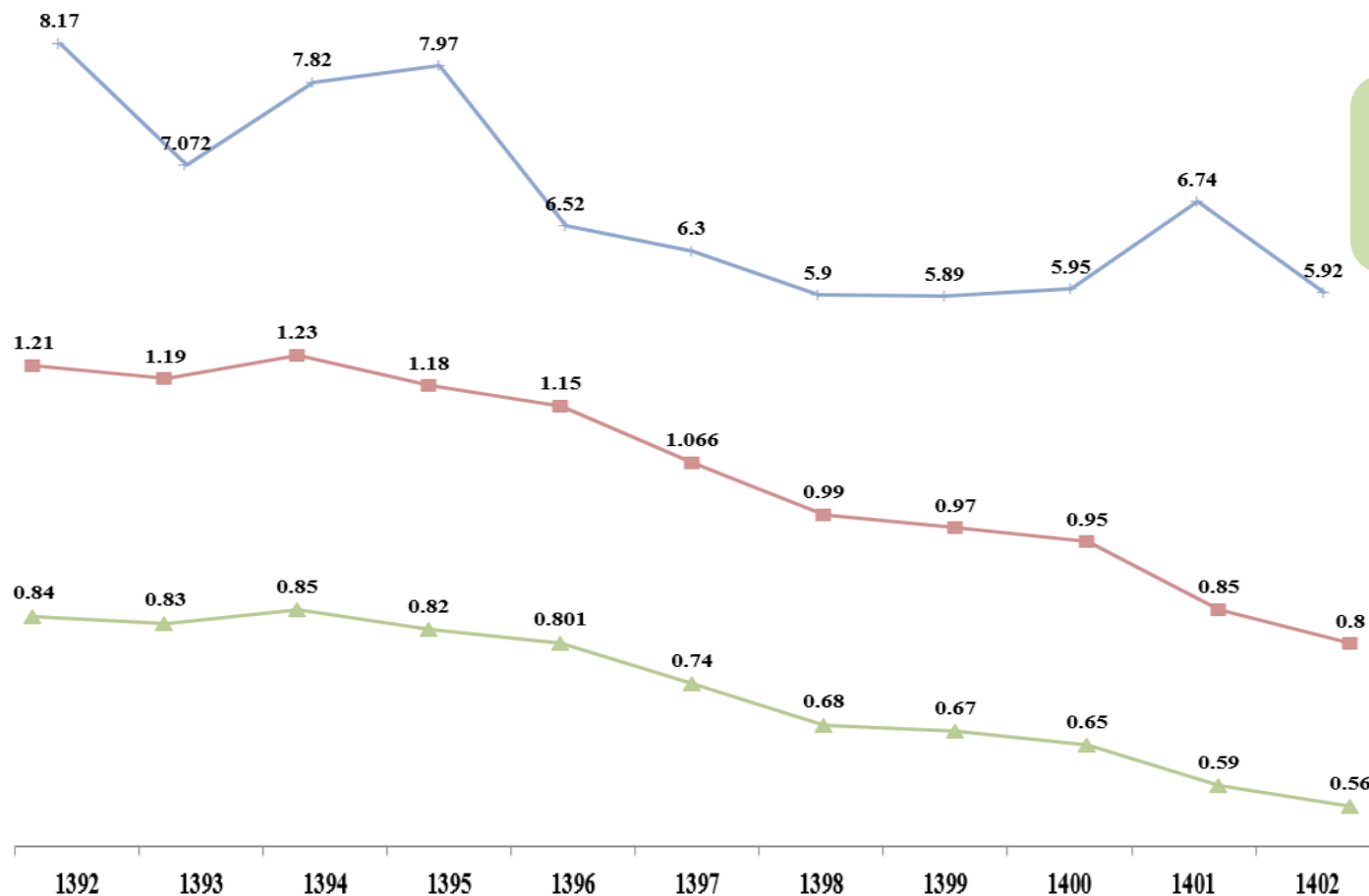


❖ شرکت توزیع برق سمنان در یک نگاه

شرح	واحد	سمنان	سرخه	مهدیشهر	شاهرود	میامی	بسطام	دامغان	گرمسار	آرادان	جمع استان
تعداد مشترکین	مشترک	۱۰۴۷۰۲	۱۰۴۶۲	۳۲۰۳۷	۱۰۸۸۲۷	۱۶۸۹۳	۲۵۴۴۵	۶۲۵۶۴	۴۹۵۰۱	۹۸۶۸	۴۲۰۲۹۹
فروش انرژی	مگاوات ساعت	۷۵۸۴۳۵	۱۹۱۳۴۶	۱۲۴۴۷۳	۴۶۶۰۹۰	۱۱۸۱۸۱	۱۵۴۰۷۱	۳۰۹۳۷۲	۸۷۷۳۳۴	۱۰۸۴۰۲	۳۱۰۷۷۰۵
انرژی تحویلی	مگاوات ساعت	۷۸۸۳۸۰	۱۹۶۷۲۳	۱۳۳۷۲۶	۵۰۱۶۱۸	۱۳۰۰۷۵	۱۶۸۰۴۶	۳۳۷۱۰۸	۹۲۶۵۹۸	۱۲۰۹۹۳	۳۳۰۳۲۶۶
انرژی تامین نشده	مگاوات ساعت	۳۱۲	۱۳۶	۱۲۸	۲۳۰	۱۲۷	۱۳۸	۲۶۸	۴۲۱	۹۰	۱۸۴۸
متوسط زمان خاموشی	دقیقه در روز	۰/۵۷	۱	۱/۳۸	۱	۱/۴	۱/۱۸	۱/۱۴	۰/۶۵	۱/۰۷	۰/۸۱
متوسط مصرفه سرانه خانگی	کیلووات ساعت	۲۲۱۵	۱۷۰۶	۱۳۸۷	۱۹۰۱	۱۴۵۶	۱۲۸۵	۱۶۵۱	۲۵۲۵	۱۹۰۸	۱۹۱۰
پیک بار همزمان	مگاوات	۱۳۰/۶	۲۹/۷	۲۱/۲	۸۱/۹	۲۰/۸	۲۷/۶	۵۷	۱۲۹	۵۶/۶	۵۳۲/۲
پیک بار غیر همزمان	مگاوات	۱۳۵/۶	۳۶/۴	۲۱/۳	۸۸	۲۲/۸	۳۱	۵۷/۴	۱۳۶/۱	۵۷	۶۵۷



❖ روند شاخص های مهم شرکت



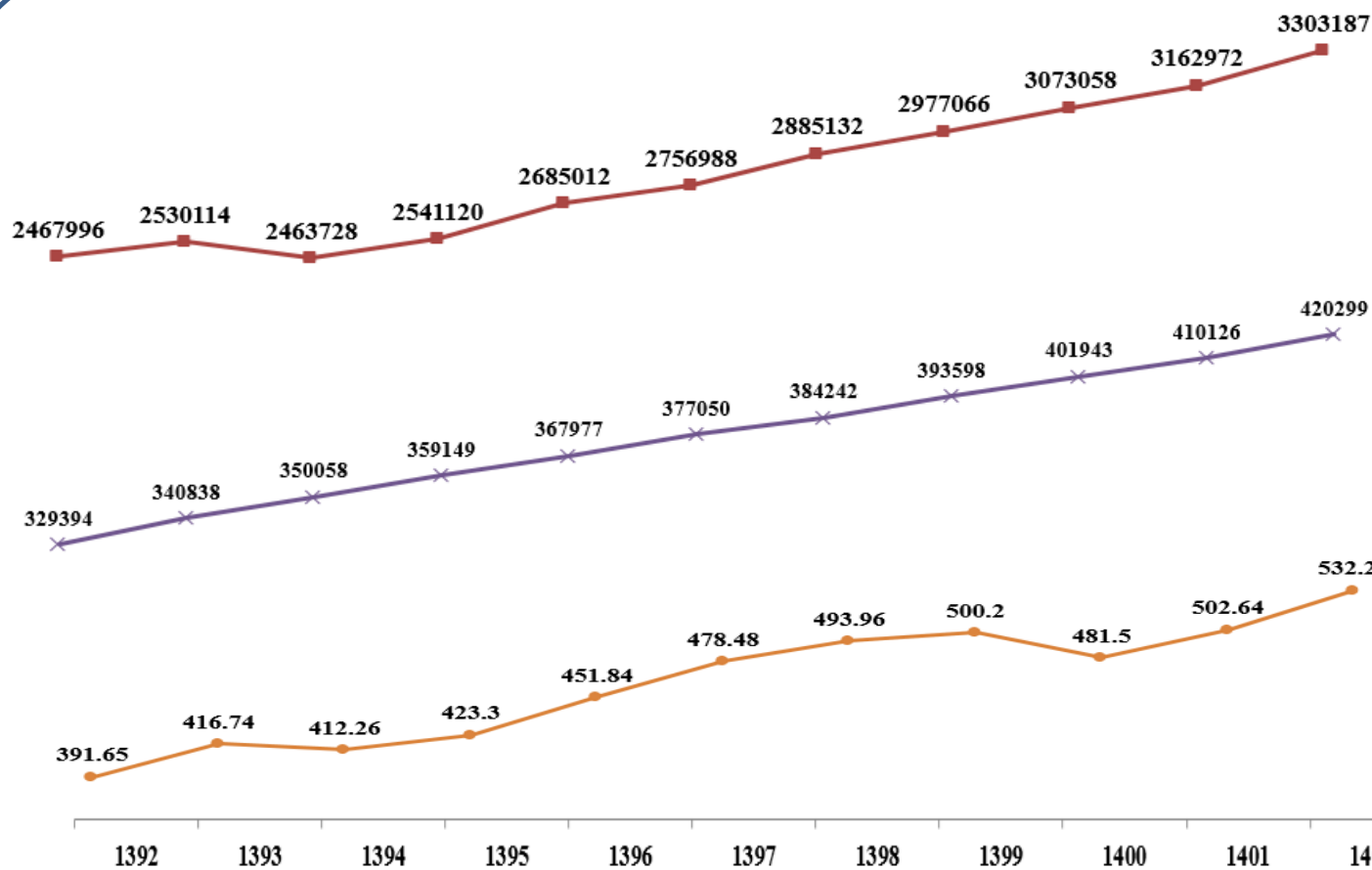
درصد تلفات انرژی
۲۷٪ کاهش

متوسط زمان خاموشی هر
مشتری
(دقیقه در روز)
۳۴٪ کاهش

نرخ انرژی نامین نشده
(هر هزار)
۳۳٪ کاهش



❖ روند شاخص های مهم شرکت



انرژی تحویلی به شبکه
(مگاوات ساعت)
۳۴٪ رشد

تعداد مشترک
۲۸٪ رشد

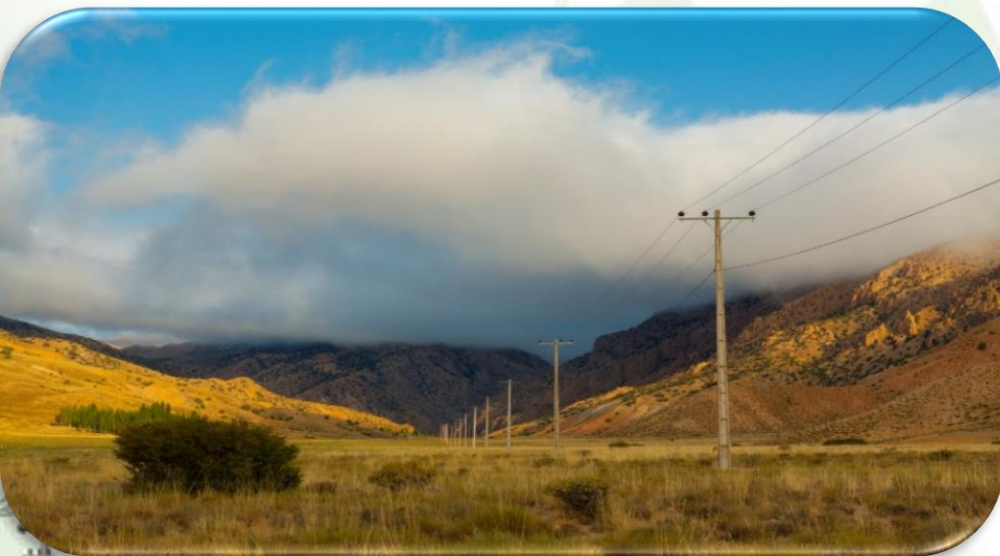
پیک بار همزمان
(مگاوات)
۳۶٪ رشد



شرکت توزیع نیروی برق
استان سمنان

برق سرمایه ملی است در صیانت از آن کوشا باشیم

شبکه و تاسیسات



➤ وضعیت تاسیسات موجود

➤ مقدار تاسیسات ایجاد شده

➤ چراغ روشنایی معابر

➤ وضعیت تاسیسات شرکت طی سال های اخیر

➤ روند رشد تاسیسات طی سال های اخیر

➤ روستاهای برق دار

➤ میزان استقرار سیستم GIS

➤ فعالیت های اصلاح و بهینه سازی

➤ شاخص های شبکه و تاسیسات



❖ مقدار تاسیسات افزایش یافته در سال ۱۴۰۲

شرح	واحد	سمنان	سرخه	مهدیشهر	شاهرود	میامی	بسطام	دامغان	گرمسار	آرادان	جمع
شبکه فشار متوسط	هوایی	۶/۲	۳/۶	۲/۷	۷/۶	۲۷/۱	۳/۶	۱۷/۲	۶/۵	۲/۹	۷۷/۶
	زمینی	۰/۹	۰/۱	۰/۱	۱/۴	۰/۴	۰	۰/۵	۰/۴	۰	۳/۷
شبکه فشار ضعیف	هوایی	۱	۱/۰	۶/۷	۱۷/۹	۷/۸	۷/۸	۱۷/۸	۱۵/۷	۲/۸	۷۸/۲
	زمینی	۱/۶	۰/۱	۰/۵	۱/۳	۰/۳۰۱	۰/۱۱	۰	۰/۵۲	۰/۰۹	۴/۸
پست فشار متوسط	هوایی	۲۸	۱۱	۱۱	۳۷	۲۳	۱۹	۳۳	۵۸	۱۸	۲۳۸
	زمینی عمومی	۰	۰	۰	۰	۰	۰	۰	۰	۰	۰
	هوایی	۵	۰/۵	۱/۳	۸/۸	۰/۵	۲/۱	۳/۵	۱۳/۹	۱/۹	۳۷/۷
زمینی عمومی	ظرفیت (مگاولت آمپر)	-۰/۲۳	۰	۰	۰	۰	۰	۰	۰	-۰/۳۱۵	-۰/۵
سر چراغ روشنایی معابر	دستگاه	۵	۳۷	۲۲۱	۳۹۱	۲۰۴	۱۲۹	۳۱۸	۳۴۱	۵۳	۱۶۹۹



❖ فعالیت های اصلاح و بهینه سازی تاسیسات در سال ۱۴۰۲

شرح	واحد	سمنان	سرخه	مهدیشهر	شاهرود	میامی	بسطام	دامغان	گرمسار	آرادان	جمع
ظرفیت پست های فشار متوسط هوایی	مگاوات آمپر	۰/۶۳	۰	۰	۲/۳۲	-۰/۴۲	۰/۵۷	۱/۶۶	۵/۴۴	۰/۳۶	۱۱/۲۲
ظرفیت پست های فشار متوسط زمینی	مگاوات آمپر	-۰/۲۳	۰	۰	۰	۰	۰	۰	۰	-۰/۳۲	-۰/۵۵
تعداد پست های فشار متوسط هوایی	دستگاه	۳۵	۱۲	۹	۴۷	۲۶	۲۳	۴۹	۸۴	۲۱	۳۰۶
تعداد پست های فشار متوسط زمینی	دستگاه	۵	۱	۱	۱					۱	۹
خطوط فشار متوسط هوایی	کیلومتر	۹/۴	۵	۲/۳	۴/۹	۵	۶/۷	۲/۹	۱۸/۳	۱	۵۵/۸۵
خطوط فشار متوسط زمینی	کیلومتر	۱/۵	۰/۱	۰	۱	۰	۰	۰/۸	۰/۵	۰	۳/۸۷
خطوط فشار ضعیف هوایی	کیلومتر	۳۰/۸	۱۰/۲	۱۸/۲	۸۶/۱	۴۴/۳	۳۸/۰	۵۱/۶	۵۹/۴	۱۳/۷	۳۵۲/۴
خطوط فشار ضعیف زمینی	کیلومتر	۱	۰	۰	۰	۰	۰	۰	۱	۰	۲
سرچراغ روشنایی معابر	دستگاه	۲۵۸	۱۹۸	۲۱۴	۳۵۲	۳۲۵	۸۹	۱۵۸	۴۵۶	۹۲	۲۱۴۲



وضعیت روشنایی معابر تا پایان سال ۱۴۰۲

شرح	واحد	سمنان	سرخه	مهدیشهر	شاهرود	میامی	بسطلم	دامغان	گرمسار	آرادان	جمع
مثلی (پهن تاب ۲۳ وات)	دستگاه	۶۶۴	۰	۴۹۲	۰	۷۴۹	۴۸۳	۲۵۰۵	۷۶۱	۸۶۷	۶۵۲۱
کم مصرف ۲۶	دستگاه	۵۵۰	۱۴۹	۵۳۷	۱۱۱۸	۲۷۴	۹۶۲	۱۷۵	۲۹۶	۲۳۲	۴۲۹۳
بخار سدیم ۷۰	دستگاه	۸۲۲۲	۹۶۴	۳۹۸۶	۶۳۸۲	۵۳۹۲	۱۵۲۷	۵۳۳۶	۳۹۹۴	۲۴۱۸	۳۸۲۲۱
لاک پشتی ۱۲۵	دستگاه	۱۲	۰	۰	۹	۲۸	۰	۰	۰	۰	۴۹
بخار سدیم ۱۵۰	دستگاه	۵۵۴۴	۱۳۸۹	۲۴۵۷	۶۲۳۸	۱۸۴۴	۱۵۴۷	۳۹۷۵	۱۵۹۴	۴۹۹	۲۵۰۸۷
بخار جیوه ۲۵۰	دستگاه	۱۹۳۷	۶۹۹	۱۰۲	۳۵۶۷	۸۷۳	۹۵۰	۳۰۷۲	۵۴۵۰	۴۱۵	۱۷۰۶۵
بخار سدیم ۲۵۰	دستگاه	۶۷۰۶	۵۲۲	۱۷۵	۲۷۳	۱	۴۱۱	۲۱۴	۱۵	۰	۸۳۱۷
سدیم ۵۰	دستگاه	۲۴۰	۹	۴۶۳	۱۱۵۸	۸۳۵	۱۳۵۸	۰	۰	۰	۴۰۶۳
سدیم ۱۱۰	دستگاه	۱۴۴	۰	۰	۰	۰	۰	۰	۰	۰	۱۴۴
100LED وات	دستگاه	۲۱	۲	۶۷	۵۸	۲۲۴	۱۷	۱	۲۷۷	۲۱	۶۸۸
سرچراغ ۷۰ با لامپ 12LED وات	دستگاه	۸۰۰	۵۰۰	۱۱۰۰	۲۲۰۰	۱۰۰۰	۱۰۰۰	۱۹۷۰	۹۰۰	۴۰۰	۹۸۷۰
سرچراغ ۷۰ با لامپ 20LED وات	دستگاه	۱۱۳۳	۲۰۵	۳۳۰	۹۷۶	۷۰۷	۶۲۳	۱۲۷۱	۶۰۳	۱۳۶	۵۹۸۴
سرچراغ ۷۰ با لامپ 25LED وات	دستگاه	۹۱۷	۳۳۴	۷۲۸	۱۱۹۸	۳۶۱	۵۳۳	۱۰۰۷	۸۱۰	۲۳۶	۶۱۲۴
جمع کل	دستگاه	۲۶۸۹۰	۴۷۷۳	۱۰۴۳۷	۲۳۱۷۷	۱۲۲۸۸	۹۴۱۱	۱۹۵۲۶	۱۴۷۰۰	۵۲۲۴	۱۲۶۴۲۶



شرکت توزیع نیروی برق
استان سمنان

وضعیت تاسیسات شرکت طی سال های اخیر

درصد رشد به ۱۴۰۲ ۱۴۰۱	سال ۱۴۰۲	سال ۱۴۰۱	سال ۱۴۰۰	سال ۹۹	سال ۹۸	سال ۹۷	سال ۹۶	سال ۹۵	سال ۹۴	سال ۹۳	سال ۹۲	واحد	شرح
۱/۵۸	۷۷۱۵	۷۵۹۵	۷۴۹۰	۷۴۲۵	۷۳۲۲	۷۱۸۳	۷۱۰۱	۶۹۷۶	۶۷۸۴	۶۶۷۶	۶۵۶۵	کیلومتر	طول شبکه فشار متوسط هوایی
۱/۵۹	۲۳۶	۲۳۲	۲۲۹	۲۲۲	۲۱۵	۲۰۵	۲۰۰	۱۹۱	۱۸۴	۱۷۴	۱۶۸	کیلومتر	طول شبکه فشار متوسط زمینی
۲/۰۴	۳۹۱۷	۳۸۳۹	۳۷۷۸	۳۷۲۶	۳۶۵۲	۳۵۹۰	۳۵۳۶	۳۴۷۳	۳۴۱۶	۳۳۵۲	۳۲۷۲	کیلومتر	طول شبکه فشار ضعیف هوایی
۰/۵۲	۹۳۲	۹۲۸	۹۲۵	۹۲۱	۹۱۱	۹۰۳	۸۹۵	۸۷۹	۸۶۵	۸۵۰	۸۲۳	کیلومتر	طول شبکه فشار ضعیف زمینی
۲/۷۳	۸۹۴۸	۸۷۱۰	۸۵۱۹	۸۳۲۱	۸۰۵۶	۷۸۲۳	۷۶۰۱	۷۳۴۴	۶۹۳۲	۶۷۴۵	۶۵۵۲	دستگاه	تعداد پست های هوایی
۰/۰۰	۲۸۱	۲۸۱	۲۷۹	۲۷۷	۲۷۱	۲۶۹	۲۶۸	۲۶۵	۲۶۲	۲۵۶	۲۵۵	دستگاه	تعداد پست های زمینی (عمومی)
۲/۸۳	۱۳۶۹	۱۳۳۱	۱۳۰۶	۱۲۷۴	۱۲۳۲	۱۱۹۴	۱۱۷۰	۱۱۴۱	۱۰۸۲	۱۰۶۵	۱۰۴۱	مگاوات امپر	ظرفیت پست های هوایی
-۰/۲۹	۱۹۰	۱۹۰	۱۹۰	۱۸۸	۱۸۵	۱۸۵	۱۸۶	۱۸۳	۱۸۱	۱۷۷	۱۷۶	مگاوات امپر	ظرفیت پست های زمینی (عمومی)
۱/۳۵	۱۲۶۴۲۶	۱۲۴۷۴۲	۱۲۲۹۵۸	۱۲۱۳۹۳	۱۱۹۳۶۴	۱۱۷۱۷۳	۱۱۵۲۷۲	۱۱۲۲۳۹	۱۰۹۶۰۹	۱۰۵۰۲۷	۹۹۸۳۴	دستگاه	سرچراغ روشنایی معابر
۰	۴۵۹	۴۵۹	۴۵۸	۴۵۷	۴۵۴	۴۵۳	۴۵۳	۴۵۲	۴۵۲	۴۵۲	۴۵۰	روستا	روستاهای برقدار
۲/۴۸	۴۲۰۲۹۹	۴۱۰۱۲۶	۴۰۱۹۴۳	۳۹۳۵۹۸	۳۸۴۲۴۲	۳۷۷۰۵۰	۳۶۷۹۷۷	۳۵۹۱۴۹	۳۵۰۰۵۸	۳۴۰۸۳۸	۳۲۹۳۶۷	مشترک	تعداد مشترک



❖ وضعیت شبکه کابل خودنگهدار شرکت طی سال های اخیر

شرح	واحد	سال ۹۲	سال ۹۳	سال ۹۴	سال ۹۵	سال ۹۶	سال ۹۷	سال ۹۸	سال ۹۹	سال ۱۴۰۰	سال ۱۴۰۱	سال ۱۴۰۲	درصد رشد ۱۴۰۱ به ۱۴۰۲
سمنان	کیلومتر	۷۲	۱۰۰	۱۲۷	۱۴۲	۱۵۸	۱۷۱	۱۸۳	۱۹۴	۲۰۸	۲۳۳	۲۶۲	۱۲
سرخه	کیلومتر	۲	۶	۱۵	۲۲	۳۰	۳۴	۴۱	۴۸	۵۸	۷۱	۸۲	۱۵
مهدیشهر	کیلومتر	۸۲	۹۷	۱۱۶	۱۳۹	۱۵۶	۱۶۶	۱۷۷	۱۹۴	۲۰۷	۲۳۶	۲۵۸	۹
شاهرود	کیلومتر	۵۹	۹۱	۱۰۵	۱۲۹	۱۵۴	۱۶۷	۱۸۳	۲۱۰	۲۵۱	۳۱۴	۴۱۱	۳۱
میامی	کیلومتر	۵	۱۵	۳۰	۳۷	۳	۵۴	۶۳	۷۷	۱۱۷	۱۹۷	۲۴۴	۲۴
بسطام	کیلومتر	۲۴	۴۰	۵۵	۷۰	۸۵	۹۵	۱۰۴	۱۲۰	۱۴۲	۱۸۶	۲۳۱	۲۴
دامغان	کیلومتر	۴۰	۵۱	۶۸	۸۰	۱۰۶	۱۱۵	۱۳۰	۱۴۸	۱۶۶	۲۲۶	۲۸۱	۲۴
گرمسار	کیلومتر	۵۶	۷۵	۹۲	۱۱۴	۱۳۹	۱۵۴	۱۷۵	۱۹۷	۲۳۴	۲۸۵	۳۵۵	۲۴
آرادان	کیلومتر	۴	۸	۱۳	۱۶	۲۱	۲۵	۳۳	۴۷	۶۰	۷۴	۸۹	۲۰
جمع	کیلومتر	۳۴۴	۴۸۳	۶۲۲	۷۴۸	۸۵۲	۹۸۲	۱۰۹۰	۱۲۳۵	۱۴۴۲	۱۸۲۱	۲۲۱۳	۲۲



❖ وضعیت روستاهای برق دار تحت پوشش استان تا پایان سال ۱۴۰۲

ردیف	نام شهرستان	بالای ۲۰ خانوار	زیر ۲۰ خانوار	جمع روستاهای برق دار	خانوار
۱	سمنان	۱۵	۱۰	۲۵	۳۰۸۸
۲	سرخه	۱۳	۴	۱۷	۳۳۳۴
۳	مهدیشهر	۳۰	۲۰	۵۰	۳۲۸۹
۴	آرادان	۱۸	۱۶	۳۴	۳۷۳۴
۵	دامغان	۸۲	۳۴	۱۱۶	۱۵۶۹۸
۶	شاهرود	۸۲	۲۴	۱۰۶	۲۰۸۱۶
۷	گرمسار	۴۰	۲۰	۶۰	۵۸۵۱
۸	میامی	۴۳	۸	۵۱	۱۰۵۳۲
جمع کل		۳۲۳	۱۳۶	۴۵۹	۶۶۳۴۲

تمام روستاهای بالای ۱۰ خانوار دارای سکنه
دائم استان از نعمت برق برخوردار می باشند.



❖ میزان برداشت و استقرار سیستم اطلاعات جغرافیایی (GIS) تا پایان سال ۱۴۰۲





شرکت توزیع نیروی برق
استان سمنان

❖ مقایسه شاخص های شبکه توزیع برق استان سمنان در کشور

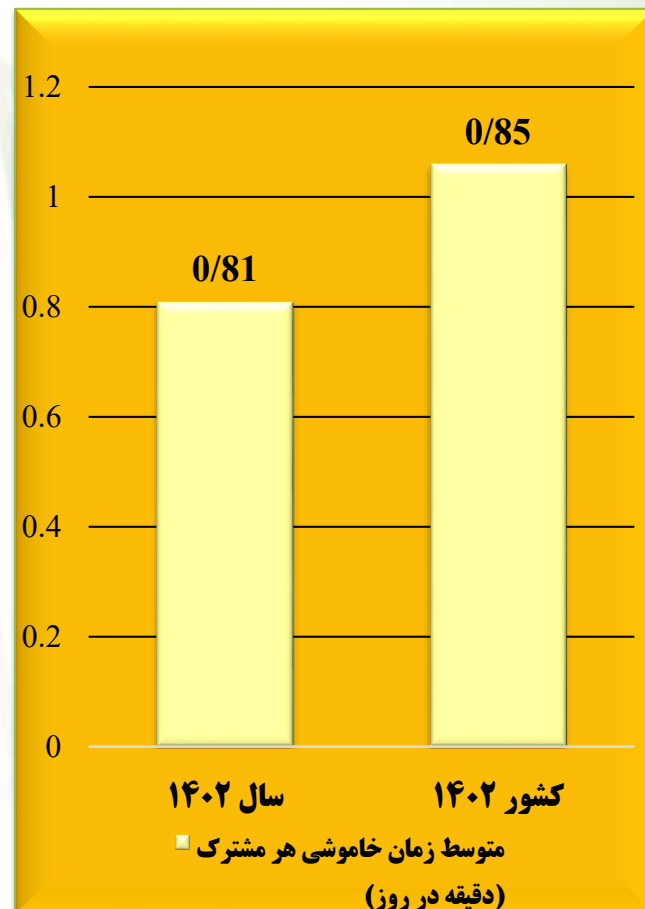
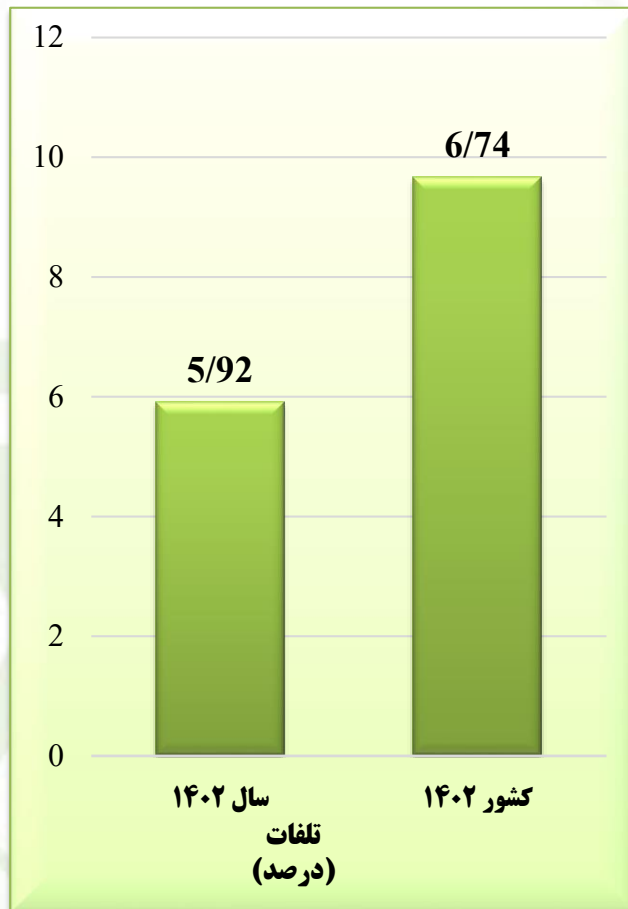
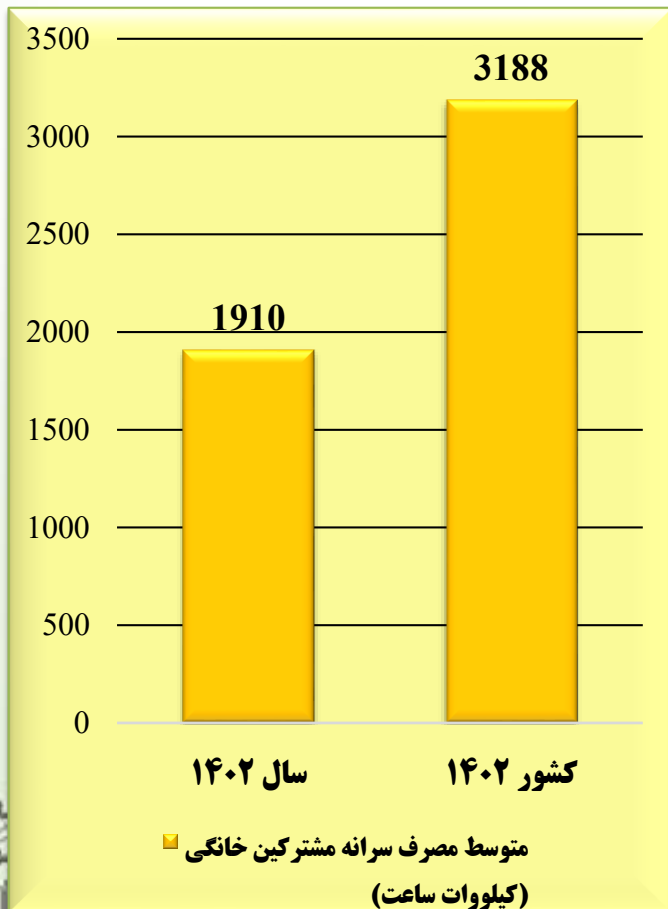
نسبت توزیع سمنان به کشور در سال ۱۴۰۲ (درصد)	توزیع کشور در سال ۱۴۰۲	توزیع سمنان در سال ۱۴۰۲	واحد	شرح
-	۹/۶۷	۵/۹۲	درصد	تلفات توزیع
-	۱/۰۶	۰/۸۱	دقیقه در روز	متوسط زمان خاموشی هر مشترک
-	۸۲۰۴	۷۳۹۴	کیلووات ساعت	متوسط مصرف مشترکین
-	۳۱۹۱	۱۹۱۰	کیلو وات ساعت	متوسط مصرف مشترکین خانگی
-	۹/۳	۱۰/۳	متر بر مشترک	طول شبکه فشار ضعیف به هر مشترک موجود
۱/۵	۸۴۱۶۷۱	۱۲۸۰۰	کیلومتر	طول شبکه توزیع
۱/۱	۸۵۶۸۹۲	۹۲۲۹	دستگاه	تعداد پست های توزیع
۱/۱	۱۴۳۴۵۴	۱۵۵۹	مگا ولت آمپر	ظرفیت پست های توزیع
۱	۳۲۳۳۱۵۰۵	۳۱۷۲۸۹	مشترک	تعداد مشترکین خانگی
۱	۴۰۵۶۸۳۰۵	۴۲۰۲۹۹	مشترک	تعداد کل مشترکین
۰/۶	۱۰۳۱۵۹	۶۰۶	هزار مگاوات ساعت	مصرف انرژی برق تعرفه خانگی
۱	۳۳۲۸۱۸	۳۱۰۸	هزار مگاوات ساعت	مصرف انرژی برق کل تعرفه ها

❖ منبع: آمار تفصیلی صنعت برق ایران سال ۱۴۰۲



شرکت توزیع نیروی برق
استان سمنان

❖ مقایسه شاخص های شبکه توزیع برق استان سمنان





شرکت توزیع نیروی برق
استان سمنان

❖ شاخص تاسیسات

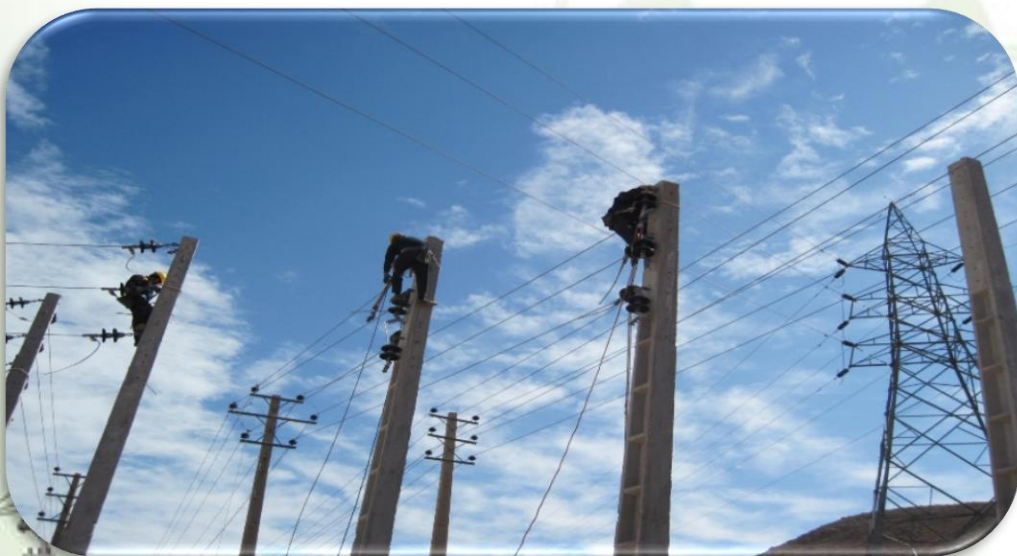
درصد رشد ۱۴۰۲ به ۱۴۰۱	سال ۱۴۰۲	سال ۱۴۰۱	سال ۱۴۰۰	سال ۹۹	سال ۹۸	سال ۹۷	سال ۹۶	سال ۹۵	سال ۹۴	سال ۹۳	سال ۹۲	واحد	شرح
-۰/۹	۱۸/۵	۱۸/۶	۱۸/۶	۱۸/۹	۱۹/۱	۱۹/۱	۱۹/۳	۱۹/۴۲	۱۹/۳۸	۱۹/۵۹	۱۹/۹۳	متر	طول شبکه فشار متوسط هوایی به ازای هر مشترک موجود
-۰/۹	۰/۶	۰/۶	۰/۶	۰/۶	۰/۶	۰/۵	۰/۵	۰/۵۳	۰/۵۳	۰/۵۱	۰/۵۱	متر	طول شبکه فشار متوسط زمینی به ازای هر مشترک موجود
-۰/۸	۸/۸	۸/۹	۹/۴	۹/۵	۹/۵	۹/۵	۹/۶	۹/۶۷	۹/۷۶	۹/۸۳	۹/۹۳	متر	طول شبکه فشار ضعیف هوایی (عمومی و معابر) به ازای هر مشترک موجود
-۱/۶	۱/۵	۱/۵	۲/۳	۲/۳	۲/۴	۲/۴	۲/۴	۲/۴۵	۲/۴۷	۲/۴۹	۲/۵	متر	طول شبکه فشار ضعیف زمینی (عمومی و معابر) به ازای هر مشترک موجود
-۰/۹	۲۹/۳	۲۹/۶	۳۲/۲	۳۲	۳۱/۵	۳۱/۵	۳۱/۹	۳۲/۰۷	۳۲/۱۳	۳۲/۴۲	۳۲/۸۷	متر	جمع طول شبکه به ازای هر مشترک موجود
۰/۳	۳/۲۸	۳/۲۷	۳/۲۵	۳/۲۴	۳/۲۱	۳/۱۷	۳/۲	۳/۱۸	۳/۰۹	۳/۱۲	۳/۱۶	کیلوولت آمپر	ظرفیت پستهای هوایی منصوبه به ازای هر مشترک
-۲/۷	۰/۴۵	۰/۴۷	۰/۴۷	۰/۴۸	۰/۴۸	۰/۴۹	۰/۵	۰/۵۱	۰/۵۲	۰/۵۲	۰/۵۳	کیلوولت آمپر	ظرفیت پستهای زمینی منصوبه به ازای هر مشترک
-۰/۰۴۰	۳/۷۳۱	۳/۷۳۲	۳/۷۲	۳/۷۱	۳/۶۹	۳/۶۶	۳/۷	۳/۶۹	۳/۶۱	۳/۶۴	۳/۶۹	کیلوولت آمپر	جمع ظرفیت منصوبه به ازای هر مشترک
۷/۱	۳۰	۲۸	۲۵	۲۴	۲۳	۲۳	۲۲	۲۲	۲۴	۲۳	۲۲	دستگاه	تعداد پستهای فوق توزیع انرژی تحویلی به شبکه توزیع
۵/۱	۲۴۶	۲۳۴	۲۲۵	۲۱۹	۲۰۹	۲۰۱	۱۹۴	۱۹۰	۱۸۳	۱۸۰	۱۷۶	فیدر	تعداد فیدر های ۲۰ کیلو ولت (عمومی و اختصاصی)
۰/۰	۱۵	۱۵	۱۴	۱۳	۱۲	۱۲	۱۲	۱۲	۱۲	۱۲	۱۲	واحد	تعداد واحد اتفاقات



شرکت توزیع نیروی برق
استان سمنان

**داشتن برق یک لذت نیست یک ضرورت
است، آن را درست مصرف کنیم**

انرژی و تلفات



➤ وضعیت انرژی و تلفات طی سال های اخیر

➤ تلفات

➤ منابع تامین انرژی

➤ پیک بار همزمان

➤ پیک بار غیرهمزمان

➤ تولید انرژی نیروگاه های تولید پراکنده و تجدیدپذیر

➤ انرژی تامین نشده

➤ میانگین زمان خاموشی



وضعیت انرژی شرکت طی سال های اخیر

شرح	واحد	سال ۹۴	سال ۹۵	سال ۹۶	سال ۹۷	سال ۹۸	سال ۹۹	سال ۱۴۰۰	سال ۱۴۰۱	سال ۱۴۰۲	درصد رشد ۱۴۰۲ به ۱۴۰۱
مقدار انرژی تحویلی به شبکه توزیع	MWH	۲,۴۶۳,۸۱۸	۲,۵۴۱,۱۲۰	۲,۶۸۶,۰۳۳	۲,۷۵۵,۷۳۰	۲,۸۸۴,۶۱۵	۲,۹۷۵,۵۹۵	۳,۰۷۱,۰۶۲	۳,۱۶۲,۹۷۲	۳,۳۰۳,۱۸۷	۴/۴
مقدار انرژی تحویلی به شبکه توزیع از برق خراسان و گلستان	MWH	۰	۰	۳۴۷	۱,۲۵۸	۴۴۱	۱,۴۷۰	۰	۰	۰	۰
جمع انرژی تحویلی به شبکه توزیع	MWH	۲,۴۶۳,۸۱۸	۲,۵۴۱,۱۲۰	۲,۶۸۶,۳۸۰	۲,۷۵۶,۹۸۸	۲,۸۸۵,۰۵۶	۲,۹۷۷,۰۶۵	۳,۰۷۱,۰۶۲	۳,۱۶۲,۹۷۲	۳,۳۰۳,۱۸۷	۴/۴
مقدار انرژی فروخته شده به مشترکین و روشنایی معابر	MWH	۲,۲۷۱,۰۲۷	۲,۳۳۸,۳۵۹	۲,۵۱۰,۳۱۶	۲,۵۸۳,۲۸۳	۲,۷۱۴,۳۰۲	۲,۸۰۱,۴۷۷	۲,۸۸۹,۲۸۳	۲,۹۴۸,۶۷۷	۳,۱۰۷,۷۰۵	۵/۴
تلفات انرژی	MWH	۱۹۲,۷۹۱	۲۰۲,۷۶۱	۱۷۶,۰۶۳	۱۷۳,۷۰۵	۱۷۰,۷۵۴	۱۷۵,۵۸۸	۱۸۱,۷۷۹	۲۱۴,۲۹۵	۱۹۵,۴۸۲	-۸/۸
درصد تلفات انرژی	درصد	۷/۸۲	۷/۹۸	۶/۵۵	۶/۳۰	۵/۹۲	۵/۸۹	۵/۹۸	۶/۷۴	۵/۹۲	-۱۲/۲
پیک بار همزمان (اتفاق افتاده)	MW	۴۱۲	۴۲۳	۴۵۲	۴۷۸	۴۹۴	۵۰۰	۴۸۰	۵۰۳	۵۳۲	۵/۹
انرژی تامین نشده با برنامه ناشی از شبکه توزیع	MWH	۶۸۵	۸۴۳	۹۴۱	۷۷۶	۷۲۷	۷۴۷	۷۰۹	۶۱۹	۵۸۰	-۶/۲
انرژی تامین نشده بدون برنامه ناشی از شبکه توزیع	MWH	۱,۴۱۲	۱,۲۳۰	۱,۲۱۰	۱,۲۶۵	۱,۲۵۹	۱,۲۶۰	۱,۲۹۷	۱,۲۵۶	۱,۲۶۸	۰/۹
مجموع انرژی تامین نشده ناشی از شبکه توزیع	MWH	۲,۰۹۷	۲,۰۷۴	۲,۱۵۱	۲,۰۴۱	۱,۹۸۶	۲,۰۰۸	۲,۰۰۶	۱,۸۷۵	۱,۸۴۸	-۱/۴
نرخ انرژی تامین نشده با برنامه ناشی از شبکه توزیع	در هزار	۰/۲۸	۰/۳۳	۰/۳۵	۰/۲۸	۰/۲۵	۰/۲۵	۰/۲۳	۰/۲۰	۰/۱۸	-۱۰/۱
نرخ انرژی تامین نشده بدون برنامه ناشی از شبکه توزیع	در هزار	۰/۵۷	۰/۴۹	۰/۴۵	۰/۴۶	۰/۴۴	۰/۴۲	۰/۴۲	۰/۴۰	۰/۳۸	-۳/۳
مجموع نرخ انرژی تامین نشده ناشی از شبکه توزیع	در هزار	۰/۸۵	۰/۸۲	۰/۸۰	۰/۷۴	۰/۶۹	۰/۶۷	۰/۶۵	۰/۵۹	۰/۵۶	-۵/۵
متوسط زمان خاموشی هر مشترک در روز ناشی از شبکه توزیع	دقیقه درروز	۱/۲۳	۱/۱۸	۱/۱۵	۱/۰۷	۰/۹۹	۰/۹۷	۰/۹۴	۰/۸۵	۰/۸۱	-۵/۵

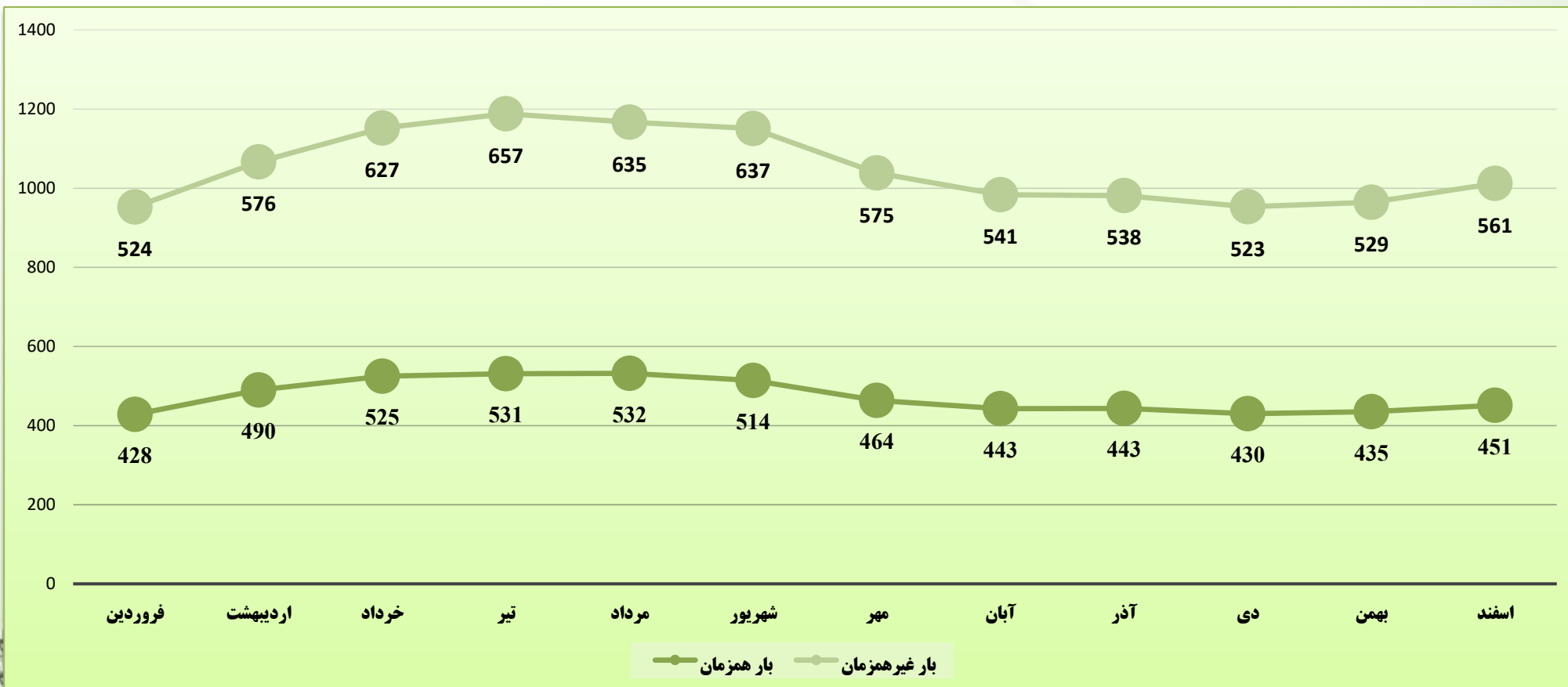


❖ اقدامات موثر در زمینه کاهش تلفات شبکه توزیع برق

متعادل نمودن طول فیدرهای فشار ضعیف با جابجایی نقاط بار	۱
بازآرایی شبکه فشار ضعیف و احداث خطوط جدید در راستای آن	۲
اصلاح سطح مقطع هادی های شبکه فشار ضعیف	۳
جابجایی ترانسفورماتورهای هوایی و انتقال آنها به مرکز ثقل بار	۴
تعویض کنتورهای دارای خطا و اصلاح کابل سرویس مشترکین	۵
تعویض و یا اصلاح اتصالات سست و نامناسب	۶
احداث پست توزیع هوایی و بازآرایی شبکه فشار ضعیف و کاهش شعاع تغذیه آن	۷
احداث فیدر فشار متوسط جدید جهت کاهش شعاع تغذیه شبکه	۸
استفاده از نیروگاههای تولید پراکنده خورشیدی، آبی و تولید پراکنده در بخش توزیع	۹



❖ نمودار پیک بار همزمان و غیر همزمان شرکت





شرکت توزیع نیروی برق
استان سمنان

❖ منابع تامین انرژی برق از طریق پست های فوق توزیع

نام منطقه	نام پستهای فوق توزیع		ظرفیت منصوبه پست (مگاوات آمپر)	مقدار انرژی تحویلی به شبکه توزیع (مگاوات ساعت)	حداکثر بار غیر همزمان (مگاوات)	درصد ضریب بار غیر همزمان	حداکثر بار همزمان (مگاوات)	درصد ضریب بار همزمان	تعداد فیدهای ۲۰ کیلوولت		
	۱	۲							کل	عمومی	اختصاصی
سمنان	۱	امیرکبیر	(۲*۴۰)	۹۹۸۸۲	۲۱/۴۸	۵۳/۱	۱۸/۵۳	۶۱/۵	۶	۶	۰
	۲	پازن	۱/۵	۴۶۱۳	۱/۱۷	۴۵/۲	۱/۰۸	۴۸/۶	۰	۰	۰
	۳	جنوب سمنان	(۲*۳۰)	۱۲۴۸۹۹	۳۱/۳۲	۴۵/۵	۲۶/۸۱	۵۳/۲	۱۰	۱۱	۱
	۴	شهید میرحاج	(۲*۴۰)	۲۰۲۳۸۴	۴۲/۷۸	۵۴	۳۸/۹۸	۵۹/۳	۱۴	۱۴	۰
	۵	صنعتی شرق ۱	(۲*۳۰)	۱۵۵۸۳۲	۲۸/۷۱	۶۲	۲۷/۶۹	۶۴/۲	۱۰	۱۱	۱
	۶	صنعتی شرق ۲	(۳*۴۰)	۱۸۹۸۹۴	۳۵/۸۷	۶۰/۴	۳۳/۲۴	۶۵/۲	۹	۱۵	۶
	۷	پویا انرژی	۱۰	۱۸۹۰۲	۹/۴۸	۲۲/۸	۸/۹۲	۲۴/۲	۰	۰	۰
	۸	پاک سمن سان	۶	۲۰۷	۵/۷۳	۰/۴	۰	۰	۰	۰	۰
	جمع مدیریت + انرژی تبدالی بین مدیریت ها		۴۱۷/۵	۷۸۸۰۹۷	۱۳۵/۶	۶۶/۳	۱۳۰/۶۱	۶۸/۹	۴۹	۵۷	۸
سرخه	۱	سرخه	(۲*۳۰)	۱۵۰۶۴۰	۲۸/۲	۶۱	۲۳/۵	۷۳/۲	۸	۹	۱
	۲	صنعتی سرخه	(۲*۴۰)	۳۷۳۴۲	۱۱/۴	۳۷/۴	۸	۵۳/۲	۶	۶	۰
		جمع مدیریت + انرژی تبدالی بین مدیریت ها		۱۴۰	۱۵۰۶۴۰	۳۶/۴۲	۶۰/۹۹	۲۹/۷	۱۴	۱۵	۱
مهدیشهر	۱	آرش	۱	۲۰۹۸	۱/۱۲	۲۱/۳۴	۱	۲۴/۱	۰	۰	۰
	۲	چشمه روزیه	۳/۵	۱۴۲۲۱	۲/۰۹	۷۷/۶۴	۱/۸۳	۸۸/۸	۰	۰	۰
	۳	شهمیرزاد	(۱*۳۰)	۳۰۴۱۹	۶/۶۴	۵۲/۳۲	۴/۵۲	۷۶/۹	۴	۴	۰
	۴	مهدیشهر	(۲*۳۰)	۸۶۶۰۵	۱۷/۱	۵۷/۸۱	۱۴/۶۴	۶۷/۵	۷	۱۰	۳
	جمع مدیریت + انرژی تبدالی بین مدیریت ها		۹۴/۵	۱۳۳۳۴۳	۲۱/۲۸	۷۱/۵	۲۱/۲	۷۱/۹	۱۱	۱۴	۳
شاهرود	۱	البرز	(۲*۴۰)	۱۰۹۳۰۰	۱۹/۹	۶۲/۶	۱۷/۲	۷۳	۸	۸	۰
	۲	بیارجمند	(۲*۱۵)	۳۹۷۰۵	۱۳/۵	۳۳/۵۶	۶	۷۵/۸	۵	۵	۰
	۳	سیار شاهرود	(۱*۳۰)	۴۷۱۰	۳/۹	۱۳/۶۸	۱/۳	۴۱/۸	۲	۲	۰
	۴	صنعتی شاهرود	(۱*۱۰)	۲۱۸۱۸	۸/۴	۲۹/۶۲	۴	۶۱/۷	۲	۳	۱
	۵	شاهرود ۱	(۲*۳۰)	۱۹۵۲۲۰	۴۰	۵۶/۰۹	۳۵/۸	۶۲	۱۲	۱۲	۰
	۶	شاهرود ۲	(۲*۳۰)	۱۳۸۰۲۲	۲۸	۵۶	۲۱/۸	۷۲/۳	۸	۸	۰
	۷	سیم و کابل مغان	۲	۴۸۸۹	۱/۷	۳۲	۱/۷	۳۲/۴	۰	۰	۰
	جمع مدیریت + انرژی تبدالی بین مدیریت ها		۲۷۲	۵۰۸۷۷۴	۸۸/۲۱	۶۶	۸۱/۹	۷۱	۳۷	۳۸	۱
میامی	۱	میامی	(۲*۳۰)	۱۰۷۵۲۲	۱۸/۷۲	۶۵/۶	۱۷/۶	۶۹/۸	۸	۹	۱
	۲	کالپوش	(۲*۱۵)	۲۸۷۶۰	۶	۵۴/۹	۴	۸۴/۹	۳	۴	۱
	۳	عباس آباد	(۱*۳۰)	۹۴۱	۲	۴/۶	۱	۱۵/۳	۱	۰	۰
		جمع مدیریت + انرژی تبدالی بین مدیریت ها		۱۲۰	۱۳۶۲۸۱	۲۲/۸۲	۶۸/۲	۲۰/۸	۷۵	۱۲	۱۴



شرکت توزیع نیروی برق
استان سمنان

منابع تامین انرژی برق از طریق پست های فوق توزیع

نام منطقه	نام پستهای فوق توزیع		ظرفیت منصوبه پست (مگاوات آمپر)	مقدار انرژی تحویلی به شبکه توزیع (مگاوات ساعت)	حداکثر بار غیر همزمان (مگاوات)	درصد ضریب بار غیر همزمان	حداکثر بار همزمان (مگاوات)	درصد ضریب بار همزمان	تعداد فیدهای ۲۰ کیلوولت		
	۱	۲							کل	عمومی	اختصاصی
گرمسار	۱	افق تامین انرژی	۲	۶,۷۱۰	۱/۸۶	۴۱	۱/۷۰	۴۵/۱	۰	۰	۰
	۲	پارس آلتون نیرو	۰/۵	۰	۰	۰	۰	۰	۰	۰	۰
	۳	پارسه	۳	۲۱,۸۳۵	۶/۷۹	۳۶/۷	۶/۲۴	۳۹/۹	۰	۰	۰
	۴	شهید احمدی	(۳*۳۰)	۱۰۷,۱۳۵	۲۷/۸۳	۴۴	۲۵/۱۳	۴۸/۷	۸	۱۴	۱۴
	۵	گرمسار	(۲*۳۰)	۱۸۴,۳۷۵	۳۷/۳۴	۵۶/۴	۳۵/۱۶	۵۹/۹	۱۲	۱۲	۱۲
	جمع مدیریت + انرژی تبدیلی بین مدیریت ها		۱۵۵/۵	۳۲۰,۰۵۴	۵۹/۹۳	۶۱	۵۶/۷	۶۴/۵	۲۰	۲۶	۲۶
ایوانکی	۱	ایوانکی	(۲*۳۰)	۱۷۰,۴۹۰	۳۷/۳	۵۲	۳۳	۵۹/۲	۱۰	۱۱	۱۱
	۲	سیار شهرک صنعتی ایوانکی	(۱*۳۰)	۲۱,۵۰۰	۷/۵	۳۲/۶	۶/۴	۳۸/۵	۱	۱	۱
		پرتو انرژی پرسیا	۸/۶	۳۷۶,۶۸۷	۶/۲	۶۹۶/۹	۵/۹	۷۲۶/۲	۰	۰	۰
	۳	جنت آباد	(۳*۴۰)	۲,۹۵۲	۸۳/۶	۰/۴	۷۷/۱	۰/۴	۱۱	۲۱	۲۱
	۴	ژرف آرا	۲	۱,۴۱۲	۰/۹	۱۸/۷	۰/۸	۲۰/۵	۰	۰	۰
	نوبین صنعت باختر امروز	۱	۶۰۶,۲۶۶	۰/۶	۱۱۴۹۶/۴	۱	۰	۰	۰	۰	
	جمع مدیریت + انرژی تبدیلی بین مدیریت ها		۲۲۱/۶	۱,۸۱۹,۴۱۷	۱۱۵/۷	۱۷۹/۵	۱۱۰/۴	۱۸۸/۲	۲۲	۳۳	۳۳
آرادان	۱	آرادان	(۲*۳۰)	۱۲۰,۷۱۶	۲۰	۶۸	۱۸/۶	۷۴	۹	۱۰	۱۰
		جمع مدیریت + انرژی تبدیلی بین مدیریت ها	۶۰	۱۲۰,۷۱۶	۲۰	۶۸	۱۸/۶	۷۴	۹	۱۰	۱۰
دامغان	۱	آبویند	۱/۳	۲,۱۱۹	۱/۱	۲۱/۳	۱/۱	۲۳/۰	۰	۰	۰
	۲	امیریه	(۱*۱۵)	۵۶,۱۰۷	۱۰/۷	۵۹/۷	۷/۷	۸۲/۷	۶	۶	۶
		تابان انرژی پاسارگاد	۲	۲۲,۲۳۸	۹/۷	۲۶/۲	۹	۲۸/۲	۰	۰	۰
	۳	دامغان	(۲*۳۰)	۱۶۵,۴۲۲	۳۶/۲	۵۲/۱	۲۴/۹	۷۵/۷	۱۱	۱۱	۱۱
	۴	مهماندوست	(۲*۳۰)	۶۶,۸۰۱	۱۴/۶	۵۲/۱	۱۲	۶۳	۴	۶	۶
	۵	صنعتی دامغان	(۲*۴۰)	۱۶,۷۰۸	۵	۳۸/۱	۴	۴۷	۴	۴	۴
	تاریخانه	(۲*۳۰)	۱۵,۷۶۹	۵/۴	۳۳/۲	۴/۳	۴۲	۲	۲	۲	
	جمع مدیریت + انرژی تبدیلی بین مدیریت ها		۲۷۸/۳	۳۳۶,۸۳۱	۵۷/۰۹	۶۷/۴	۵۶/۶	۶۷/۹	۲۷	۲۹	۲۹
بسطام	۱	بسطام	(۲*۳۰)	۱۴۰,۵۱۰	۲۷	۵۹/۴	۲۴	۶۶/۸	۱۰	۱۰	۱۰
		جمع مدیریت + انرژی تبدیلی بین مدیریت ها	۶۰	۱۶۷,۷۶۹	۳۰/۸۲	۵۹/۳۹	۲۷/۶	۶۶/۸	۱۰	۱۰	۱۰
				۲,۴۱۴	۲	تجدیدپذیر خورشیدی کمتر از ۱۰۰ کیلووات					
جمع کل				۱,۸۲۱	۳,۳۰۳,۱۸۷	۶۵۷	۵۳۲/۲	۵۷/۳۷	۷۱	۲۴۶	۲۱۱



❖ تولید انرژی نیروگاه های تولید پراکنده و تجدیدپذیر (تزریق شده به شبکه توزیع استان)

شرح	نام نیروگاه	مقدار انرژی تولیدی (مگاوات ساعت)	قدرت نامی تولید (مگاوات)
نیروگاه های مقیاس کوچک گاز سوز	پارس آلتون نیرو	۰	۰/۵
	بازن	۵۴۶۸	۱/۵
	ژرف آرای روشن	۲۹۵۲	۲
	نوبین صنعت باختر	۱۴۱۴	۱
	سیم و کابل مغان	۴۸۸۹	۲
	افق نامین انرژی پارس (تزریق به پست فوق توزیع شهید احمدی)	۶۵۲۳	۲
	پارسه گرمسار (تزریق به پست فوق توزیع شهید احمدی)	۲۱۸۳۵	۹
	پرتو انرژی پرسیا (تزریق به پست فوق توزیع جنت آباد)	۲۱۵۰۰	۸/۶
	جمع نیروگاه های مقیاس کوچک گاز سوز		
نیروگاه های تجدید پذیر	پویا انرژی (تزریق به پست فوق توزیع شرق یک)	۱۸۹۰۲	۱۰
	پاک سمن سان	۲۰۷	۶
	آرش	۲۰۹۸	۱
	چشمه روزیه	۱۴۲۲۱	۳/۵
	آبوویند دامغان	۲۱۱۹	۱/۳۱۳
	تابان انرژی پاسارگاد (تزریق به پست فوق توزیع دامغان)	۲۲۲۳۸	۱۰
	نیروگاه های محدود به ظرفیت انشعاب زیر ۲۰۰ کیلووات (۲۷۱ نیروگاه)	۲۴۱۴	۲/۰۱
جمع نیروگاه های تجدیدپذیر			۳۲/۵
مجموع نیروگاه های تولید پراکنده و تجدیدپذیر			۵۹/۱



❖ حداکثر بار همزمان (واحد: مگاوات)

شهرستان	فروردین	اردیبهشت	خرداد	تیر	مرداد	شهریور	مهر	آبان	آذر	دی	بهمن	اسفند	ماکزیمم
سمنان	۹۵/۶	۱۱۴/۷	۱۲۵/۴	۱۲۹/۹	۱۳۰/۶	۱۲۵/۴	۱۱۱/۰	۱۰۰/۷	۱۰۸/۳	۱۰۱/۴	۱۰۳/۷	۱۰۳/۱	۱۳۰/۶
سرخه	۲۹/۷	۲۶/۳	۲۷/۹	۲۹/۷	۲۶/۷	۲۴/۵	۲۵/۱	۲۴/۴	۲۸/۷	۲۴/۸	۲۹/۴	۲۹/۰۳	۲۹/۷
مهدیشهر	۱۸/۳	۱۹/۳	۱۹/۲	۲۰/۶	۲۰/۷	۲۱/۲	۱۶/۴	۱۸/۶	۱۹/۳	۱۹/۲	۱۸/۹	۱۹/۹۹	۲۱/۲
شاهرود	۵۸/۹	۶۷/۷	۷۳/۹۹	۸۰/۲	۸۱/۹	۷۷	۶۲/۷	۵۹/۹	۶۶/۲	۵۷/۵	۵۴/۳	۶۰/۰۱	۸۱/۹
میامی	۱۶/۳	۱۸/۴	۱۸/۱	۱۸/۴	۲۰/۸	۱۹/۹	۱۵/۹	۱۷/۵	۱۵/۲	۱۰/۴	۱۱/۱	۱۷/۵	۲۰/۸
بسطام	۲۲/۳	۲۵/۹	۲۶/۹	۲۷/۶	۲۷/۳	۲۶/۴	۲۴/۳	۱۷/۷	۱۶/۸	۱۳/۹	۱۲/۳	۱۴/۳	۲۷/۶
گرمسار	۳۷/۲	۵۰/۱	۵۶/۷	۴۷/۱	۵۶/۵	۵۵/۹	۴۷/۱	۴۳/۲	۴۱/۱	۴۳/۷	۳۹/۷	۴۴/۹	۵۷/۴
ایوانکی	۹۳/۳	۱۰۴/۰	۱۰۶/۱	۱۰۳/۹	۹۳/۱	۹۳/۳	۱۰۳/۱	۱۰۷/۷	۸۹/۱	۱۰۳/۲	۱۱۰/۴	۱۰۳/۶	۱۱۰/۴
آرادان	۱۵/۰۲	۱۶/۴	۱۷/۳	۱۷/۹۷	۱۸/۱	۱۸/۶	۱۴/۸	۱۴/۴	۱۳/۹	۱۳/۲	۱۳/۲	۱۴/۳	۱۸/۶
دامغان	۴۱/۷	۴۷/۲	۵۳/۴	۵۵/۶	۵۶/۶	۵۲/۱	۴۳/۱	۳۸/۹	۴۴/۸	۴۲/۷	۴۲/۳	۴۴/۶	۵۶/۶
جمع کل	۴۲۸/۴	۴۹۰/۱	۵۲۵	۵۳۱/۱	۵۳۲/۲	۵۱۴/۲	۴۶۳/۶	۴۴۳	۴۴۳/۵	۴۳۰	۴۳۵/۳	۴۵۱/۳	۵۳۲/۲۱



❖ حداکثر بار غیر همزمان (واحد: مگاوات)

شهرستان	فروردین	اردیبهشت	خرداد	تیر	مرداد	شهریور	مهر	آبان	آذر	دی	بهمن	اسفند	ماکزیمم
سمنان	۹۷/۸	۱۱۵/۵	۱۳۳/۷	۱۳۴/۴	۱۳۵/۶	۱۳۴/۳	۱۱۲/۲	۱۰۶/۷	۱۰۸/۳	۱۰۷/۴	۱۰۵/۲	۱۰۴/۹	۱۳۵/۶
سرخه	۳۳/۷	۳۱/۷	۳۰/۴	۳۵/۴	۳۰/۵	۳۰/۸	۳۲/۳	۳۲/۵	۲۹/۴	۲۷/۴	۳۱/۹۷	۳۶/۴	۳۶/۴
مهدیشهر	۱۸/۷	۱۹/۵	۲۰/۰۳	۲۱/۲	۲۱/۳	۲۱/۲	۱۹/۳	۲۰/۸	۱۹/۹	۲۰/۳	۲۰/۲	۲۰/۹۷	۲۱/۳
شاهرود	۶۸/۸	۷۴/۰۵	۸۳/۱	۸۸/۲	۸۶/۷	۸۲/۴	۷۲/۰	۷۱/۵	۶۸/۱	۶۷/۷	۶۶/۷	۷۰/۹	۸۸/۲
میامی	۱۸/۹	۲۰/۰۳	۲۱/۹۹	۲۱/۶	۲۲/۸	۲۱/۴	۱۸/۴	۱۹/۸	۱۵/۲	۱۲/۲	۱۲/۵	۱۹/۹۸	۲۲/۸
بسطام	۲۴/۵	۲۷/۳	۲۷/۰۱	۲۹/۶	۳۰/۸	۲۸/۹	۲۶/۶	۲۱/۱	۱۷/۰۱	۱۵/۴	۱۴/۵	۱۶/۴	۳۰/۸
گرمسار	۴۰/۸	۵۲/۰۳	۵۶/۷	۵۹/۹	۵۷/۶	۵۸/۷	۴۷/۹	۴۳/۷	۴۳/۷	۴۴/۹۷	۴۳/۶	۴۶/۷	۵۷/۴
ایوانکی	۹۶/۷	۱۰۸/۲	۱۱۱/۴	۱۱۱/۲	۱۱۲/۴	۱۰۹/۳	۱۰۹/۲	۱۰۷/۷	۱۰۴/۰۳	۱۱۰/۴	۱۱۲/۴	۱۱۵/۷	۱۱۵/۷
آرادان	۱۵/۶	۱۶/۹۷	۱۸/۹	۱۸/۹۷	۱۸/۹	۲۰/۴	۱۵/۸	۱۵/۹۵	۱۴/۴	۱۴/۸	۱۳/۹	۱۵/۸	۲۰/۴
دامغان	۴۱/۷	۴۸/۵	۵۶/۲	۵۷/۱	۵۶/۸	۵۴/۶	۴۷/۱	۴۴/۹۶	۴۶/۱	۴۷/۰۴	۴۶/۷	۴۹/۷	۵۷/۱
جمع کل	۵۲۴/۲	۵۷۶/۴	۶۲۷/۲	۶۵۷/۲	۶۳۵	۶۳۶/۶	۵۷۴/۹۹	۵۴۰/۷	۵۳۸/۰۴	۵۲۳/۲	۵۲۹/۳	۵۶۱	۶۵۷/۲



❖ وضعیت انرژی تامین نشده شرکت

جمع کل بخش توزیع		فشار ضعیف		فشار متوسط		شرح	مدیریت
مجموع	بدون برنامه	با برنامه	بدون برنامه	با برنامه	بدون برنامه		
۳۱۱/۶	۲۵۲/۶	۵۹/۰۵	۱۰/۳	۴/۸۹	۲۴۲/۳	۵۴/۲	سمنان
۰/۴	۰/۳۲	۰/۰۷	۰/۰۱۳	۰/۰۰۶	۰/۳	۰/۰۷	
۱۳۶/۱	۷۵/۷	۶۰/۴	۲/۲	۲/۳	۷۳/۵	۵۸/۲	سرخه
۰/۷	۰/۳۹	۰/۳۱	۰/۰۱	۰/۰۱۱	۰/۴	۰/۳	
۱۲۷/۹	۶۷/۴	۶۰/۶	۵/۵	۳/۲	۶۱/۹	۵۷/۴	مهدیشهر
۱	۰/۵	۰/۴۵	۰/۰۴	۰/۰۲۴	۰/۵	۰/۴	
۲۲۹/۷	۱۵۳/۳	۷۶/۴	۲۳/۸	۱۰/۹	۱۲۹/۶	۶۶	شاهرود
۰/۵	۰/۳۱	۰/۱۵	۰/۰۴۷	۰/۰۲۲	۰/۳	۰/۱۳	
۱۲۶/۸	۶۳/۵	۶۳/۳	۳/۹	۶/۷	۵۹/۶	۵۶/۶	میامی
۱	۰/۴۹	۰/۴۹	۰/۰۳۰	۰/۰۵۱	۰/۵	۰/۴۴	



وضعیت انرژی تامین نشده شرکت

مدیریت	شرح	فشار متوسط		فشار ضعیف		جمع کل بخش توزیع	
		با برنامه	بدون برنامه	با برنامه	بدون برنامه	بدون برنامه	مجموع
بسطام	انرژی تامین نشده (MWH)	۳۶/۹	۸۴/۸	۷/۷۴	۸/۷	۴۴/۶	۱۳۸/۱
	نرخ انرژی تامین نشده (در هزار)	۰/۲۲	۰/۵۱	۰/۰۴۶	۰/۰۵	۰/۲۷	۰/۵۶
دامغان	انرژی تامین نشده (MWH)	۵۷	۱۸۱/۸	۶/۸	۲۱/۸	۶۴	۲۶۷/۶
	نرخ انرژی تامین نشده (در هزار)	۰/۲	۰/۵۴	۰/۰۲	۰/۰۶۵	۰/۱۹	۰/۶۰
گرمسار	انرژی تامین نشده (MWH)	۱۱۳/۲	۲۸۲/۷	۱۰	۱۵	۱۲۳/۰	۴۲۰/۸
	نرخ انرژی تامین نشده (در هزار)	۰/۱۲	۰/۳	۰/۰۱	۰/۰۲	۰/۱۳	۰/۳۲
آرادان	انرژی تامین نشده (MWH)	۲۶/۹	۵۷/۵	۲/۲۶	۳/۰	۲۹/۱۲	۸۹/۶
	نرخ انرژی تامین نشده (در هزار)	۰/۲۲	۰/۴۸	۰/۰۱۹	۰/۰۲	۰/۲۴	۰/۵۰
کل شرکت	انرژی تامین نشده (MWH)	۵۲۶	۱۱۷۳/۷	۵۴/۳	۹۴/۳	۵۸۰/۴	۱۸۴۸/۳
	نرخ انرژی تامین نشده (در هزار)	۰/۲	۰/۴	۰/۰۲	۰/۰۳	۰/۱۸	۰/۵۶
	متوسط زمان خاموشی هر مشترک در روز به دقیقه	۰/۲۳	۰/۵۱	۰/۰۲	۰/۰۴	۰/۲۵	۰/۸۱



معاونت برنامه ریزی و مهندسی

- تهیه و تنظیم بودجه سالیانه شرکت و مبادله توافقنامه سال ۱۴۰۲ شرکت توزیع برق استان سمنان با شرکت توانیر
- تهیه، تنظیم و ابلاغ برنامه های عملیاتی توسعه و احداث - اصلاح و بهینه سازی و روشنایی معابر برای سال ۱۴۰۱ مدیریت های توزیع
- تهیه، تدوین، تصویب و ابلاغ فهرست بهای سال ۱۴۰۲ شرکت توزیع
- تهیه و تنظیم برنامه های عملیاتی پروژه های کاهش تلفات با شرکت توانیر
- مبادله تفاهم نامه تهیه و تنظیم و ارسال گزارشات توسعه، نگهداری و بهسازی شبکه های برق روستایی و برق رسانی به عشایر فاقد برق مربوط به موضوع منابع داخلی توانیر و جزء ۲ بند الف تبصره ۶ و قانون بودجه سال ۱۴۰۲ به مبلغ ۴۶۰۵۰۰ میلیون ریال
- مبادله موافقت-نامه احداث- توسعه و بهینه سازی شبکه برق روستایی - پروژه های تملک دارائی های استان با سازمان مدیریت و برنامه ریزی استان به مبلغ ۶۲۷۵ میلیون ریال
- تهیه گزارش هیات مدیره برای مجمع عمومی سال ۱۴۰۱ شرکت توزیع نیروی برق استان سمنان
- تهیه کارنامه عملکرد سال ۱۴۰۱ شرکت توزیع نیروی برق استان سمنان
- کسب رتبه برتر در حوزه آمار دربین دستگاه های اجرایی استان سمنان و دریافت لوح تقدیر از سوی معاونت آمار و اطلاعات سازمان مدیریت و برنامه ریزی استان
- تهیه شاخص های برنامه ای و کیفی در طول برنامه ششم توسعه و چشم انداز شرکت توزیع برق استان و ابلاغ شاخص های سال ۱۴۰۲ به مدیریت های توزیع برق



❖ اهم فعاليت های مدیریتی و سیستمی سال ۱۴۰۲

معاونت برنامه ریزی و مهندسی

- تهیه گزارش های عملکرد دوره ای (ماهانه- دو ماهه راهبردی) مدیریت های توزیع و شرکت و ارسال آن به توانیر
- تهیه دفترچه برآورد بار و انرژی تا سال ۱۴۰۷ شرکت توزیع نیروی برق استان و ارسال به شرکت توانیر
- برگزاری تعداد ۱۲۰ جلسه کمیته فنی و بازرگانی و نیز کارگروه کنترل کیفیت تجهیزات به منظور برگزاری استعلامات و مناقصات
- کنترل و نظارت بر ۴۵۸۳ فقره ردیف کنترل پروژه
- راهنمایی و هدایت برای ۳ ارائه شفاهی در سه شبه های دانشی در سطح ملی
- نظارت بر ساخت ۳۱ باب پست زمینی عمومی یا اختصاصی (پاساژ)
- تکمیل نرم افزار محاسبات مکانیکی جهت ارائه گزارش دانشی در کمیته تخصصی مدیریت دانش
- توسعه، راه اندازی و بهره برداری از ساختار تحت وب نرم افزار ARC GIS (WEB GIS) به منظور دسترسی آسان تمامی واحدهای سطح شرکت
- بهینه سازی فرایند تولید خروجی Digsilent از نرم افزار ARC GIS به منظور تحلیل های مهندسی
- برگزاری جلسات متعدد به منظور ارتباط دو سویه بین نرم افزارهای بهره برداری و دیسپاچینگ و خروجی های نرم افزار ARC GIS
- برگزاری جلسات با کارگروه GIS استان-های تهران، قزوین، مرکزی و سمنان به منظور بررسی قرارداد توسعه نرم افزار
- بروزرسانی شبکه در سامانه GIS
- برگزاری دوره آموزشی سامانه های مرتبط با GIS ویژه مدیران شرکت



معاونت برنامه ريزي و مهندسي

- انتخاب به عنوان خبره حوزه فناوري اطلاعات و ارتباطات صنعت برق و همكاري جهت تدوين استانداردهاي صلاحيت حرفه اي كاركنان صنعت برق
- تكميل پروژه MDR و ارتقا به SOC-as-a-Service با مدل ۷*۲۴ جهت ارتقا امنيت سايبري و در راستاي اهداف نظام نامه امنيت سايبري
- عضويت اعضاء دفتر فناوري اطلاعات در ۳ كميتته تخصصي توانير (كميتته تخصصي امنيت فناوري اطلاعات صنعت برق - كميتته تخصصي سيستم هاي اطلاعاتي و زيرساخت هوشمند سازي كسب و كار - كميتته تخصصي شبكه)
- اجراي فاز سوم پروژه (SMSمديريت جامع امنيت اطلاعات) در جهت دستيابي به استاندارد ISO27001 و همچنين امن سازي شبكه و سرويس هاي مرتبط با اجراي يك مرحله PEN TEST توسط پيمانكار امنيتي و اجراي LIVE PEN TEST
- اتمام فاز اول پروژه پياده سازي استاندارد ITIL در دفتر فناوري اطلاعات
- حضور در كنفرانس حفاظت و اتوماسيون دانشگاه شهيد بهشتي و اجاره غرفه
- حضور فعال با تعداد ۵ پروژه در رويداد تجاري سازي وزارت نيرو در شركت توانير
- شركت و مشاركت فعال در نمايشگاه هفته پژوهش در پژوهشگاه نيرو
- مشاركت فعال در هجدهمين كنفرانس بين المللي حفاظت و اتوماسيون در سيستمهاي قدرت دانشگاه شاهرود



❖ اهم فعاليت های مديریتی و سيستمی سال ۱۴۰۲

معاونت بهره برداری و دیسپاچینگ

- ❖ اجرای اتوماسیون شبکه به تعداد ۲۰۱ کلید در شبکه توزیع و دست یابی به ضریب کنترل پذیری ۰/۹۴
- ❖ متمرکز سازی ۱۰۰ درصدی مرکز فوریت ۱۲۱ در سطح استان و متمرکز سازی مرکز کنترل با درصد پیشرفت ۷۰٪
- ❖ نصب تعداد ۱۵ دستگاه نشانگر خط دارای قابلیت ارسال پیامک به هنگام وقوع خطا در شبکه
- ❖ استقرار سامانه SCADA، و فعال سازی ماژول های مدیریت بار، آب و هوا، SLD، از شرکت پردیسان
- ❖ استقرار و پیاده سازی طرح هما (هوشمندسازی مراکز اتفاقات) و توسعه طرح هما (هما۲)
- ❖ فعال سازی قابلیت sectionaiaizer و نشانگر خطا بر روی کلیدهای اتوماسیون (ریکلوزرها) و سکسیونرهای جدید
- ❖ نصب تعداد ۲۰ دستگاه سکسیونر اتوماسیون در سال ۱۴۰۲
- ❖ توسعه و فعال سازی اکیپ های خط گرم در شهرستان های گرمسار، سمنان، شاهرود و دامغان با هدف کاهش میزان انرژی توزیع نشده
- ❖ پیاده سازی سامانه پاسخ گویی IVR مطابق با الزامات شرکت توانیر
- ❖ نظارت بر بازدید و رفع عیب خطوط فشار متوسط و پست های توزیع و خطوط فشار ضعیف (درصد بازدید خطوط فشار متوسط ۹۶٪ و پست های توزیع ۹۵٪ و رفع عیوب اولویت یک و دو خطوط فشار متوسط ۷۴٪ و پست ها ۴۲٪) و با سرانه ۱.۳ درصدی عیب خطوط و ۱.۴ درصدی سرانه عیب در پستها
- ❖ نظارت بر اصلاح ولتاژهای غیر استاندارد مشترکین مرتبط با طرح چاوش و تست لوازم اندازه گیری که هدف ۹۹ درصد تعیین و عملکرد ۵۱ / ۹۹ درصد محقق شده است
- ❖ برنامه ریزی، مدیریت و نظارت بر فعالیتهای خط گرم در راستای کاهش حجم خاموشی ها و ارتقای شاخص های بهره برداری (۲۳ درصد تعمیرات با خط گرم) با انجام بالغ بر ۲۱ هزار و پانصد و بیست عملیات با رشد ۳۶ درصدی نسبت به سال قبل
- ❖ تعمیرات ۱۰ دستگاه ریکلوزر (مدل های ENTECT , GVR ENTECHNOLOGY شامل تعمیرات برد های الکترونیکی و قسمت های مکانیکی کلیدها و تعویض کپسول های خلا)



❖ اهم فعاليت های مدیریتی و سیستمی سال ۱۴۰۲

معاونت بهره برداری و دیسپاچینگ

- ❖ تنظیم و تست ۶۵ عدد ریکلوزرهای مسیر خط
- ❖ تست و تعمیر و تنظیم و پیگیری تعمیرات اتوبوسرهای خطوط
- ❖ تعمیرات اساسی تعداد ۸۰ عدد سکسیونر های گازی (مدل های (sel, shingsung, TRS, pars switch)
- ❖ تنظیم و تست بالغ بر ۵۰ عدد رله ثانویه پست های اختصاصی و عمومی
- ❖ تعمیرات تعداد ۱۵ عدد انواع دیژنکتورهای خلا و گازی و روغنی
- ❖ تست بیش از ۵۵ دستگاه ترانسفورماتور و تعمیر ۱۰ دستگاه ترانسفورماتور جهت استفاده مجدد در شبکه
- ❖ شارژ گاز ۱۵ دستگاه سکسیونر گازی
- ❖ بررسی شبکه توسط دستگاه آلتراسونیک بطول ۳۱۰ کیلومتر و مشخص نمودن ۴۴۰ مورد عیب همچنین بررسی شبکه توسط دستگاه ترموگرافی بطول ۴۷۵۰ کیلومتر و شناسایی ۱۱۰ مورد عیب
- ❖ پیگیری و نظارت بر اجرای پروژه های تبدیل سیم مسی به کابل خودنگهدار (طرح های بهارستان و پیشگیری از سرقت) با تحقق حدود ۳۱۵ کیلومتر تبدیل سیم به کابل
- ❖ محاسبه میزان انرژی و بیک نقاط تبادلی بین امور و استانی و تأثیر آن در محاسبه انرژی، بیک و کاهش تلفات شرکت و امور
- ❖ شرکت در جلسات هفتگی کمیسیون بازار برق به دو صورت مجازی و حضوری (۴۰ جلسه)
- ❖ قابلیت قرائت داده های کنتور تولیدات پراکنده (گازی، آبی و خورشیدی) در زمان قطع فیدر خصوصاً در مدیریت بار برای بازه ۱۰ ساعت) تجهیز به باتری و UPS
- ❖ اصلاح میزان ترانزیت مشترکین بالای ۵ مگاوات در سامانه EMIS با همکاری معاونت مشترکین
- ❖ برگزاری مانورهای تجمعی - تعمیراتی خدمت متعالی در سطح استان (۲۶ مورد) / شاخص سالانه تعریف شده: ۱۲ مورد / ۲۶۲ مورد از ابتدای سال ۱۳۹۸



❖ اهم فعاليت های مديریتی و سيستمی سال ۱۴۰۲

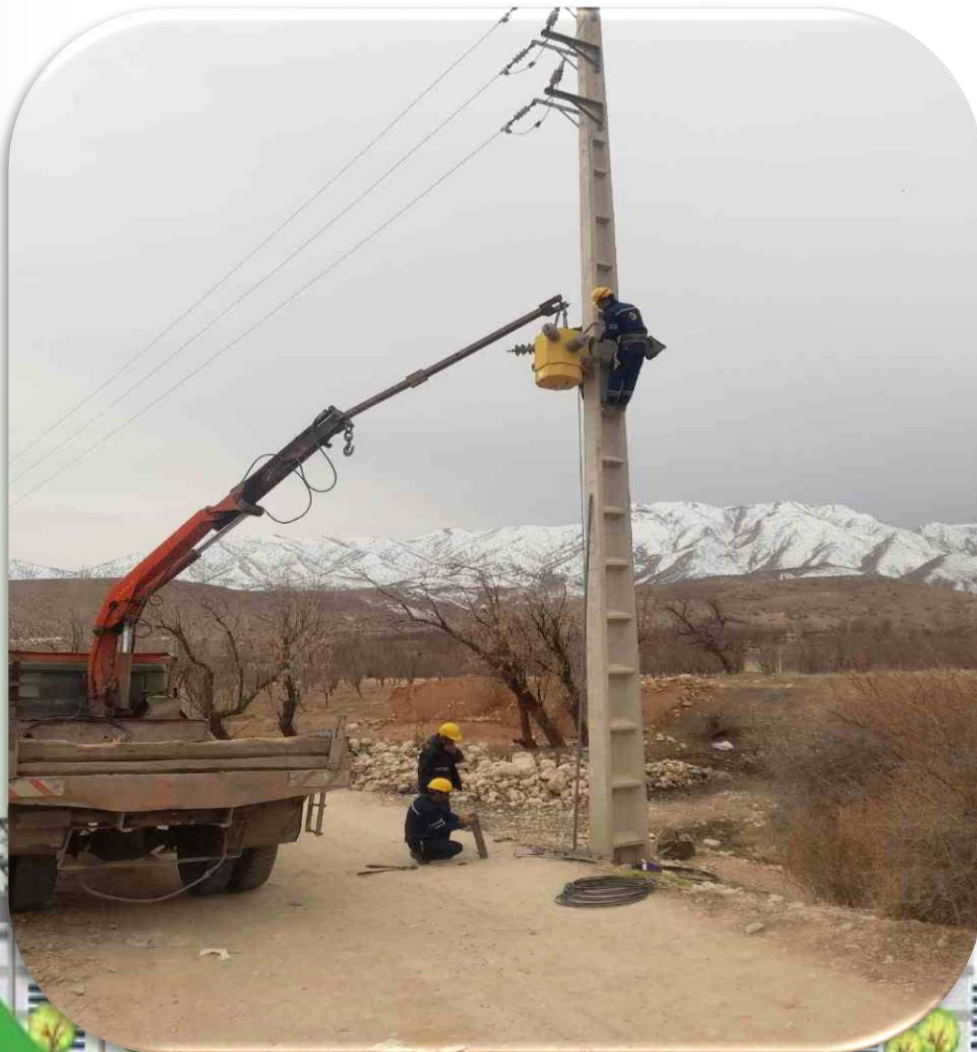
معاونت بهره برداری و دیسپاچینگ

- برگزاری رزمایش قطع برق و ارزیابی آماده به کاری مولدهای اضطراری ادارات و دستگاه های اجرایی در ۱۳ نقطه استان همزمان با سراسر کشور در هفته پدافند غیرعامل
- تست و ارزیابی ۱۹۶ مولد برق اضطراری ادارات و دستگاه های اجرایی استان سمنان به ویژه مراکز درمانی در مقاطع مختلف زمانی سال ۱۴۰۲
- برگزاری رزمایش قطع برق و ارزیابی آماده به کاری مولدهای اضطراری ادارات و دستگاه های اجرایی در ۲۳ نقطه استان
- مشارکت در میزبانی و اجرای رزمایش بزرگ تمرینی آموزشی مدیریت بحران و پدافند غیرعامل صنعت آب و برق شمال شرق کشور به همراه سایر شرکتهای صنعت آب و برق استان
- تشکیل جلسات کمیته حفاظت فنی و بهداشت کار در کلیه امور و مدیریت های استان (۴۲۰ نفر ساعت)
- برگزاری کمیته تخصصی و جلسات هم اندیشی مسئولین ایمنی (۲۰ نفر ساعت)
- ارزیابی ماهیانه ایمنی کلیه مدیریت های توزیع برق شهرستان ها به صورت حضوری و غیر حضوری (۴ نوبت)
- تعمیر و بهینه سازی ابزار و لوازم فنی و ایمنی در دفتر ایمنی و صرفه جویی ریالی برای شرکت (در سال ۱۴۰۲ بیش از ۲۱۴ میلیون تومان صرفه جویی)
- اجرای جلسات بازآموزی آموزش ایمنی در سطح امور اجرایی ۲۰۱۶۰ نفر ساعت
- آموزش روشهای اطفای حریق، آمادگی در برابر زلزله، کمکهای اولیه، نجات فرد مصدوم، تجزیه و تحلیل حوادث و... در خلال جلسات آموزش ایمنی در کلیه مدیریت های توزیع - ۷۲۰ نفر ساعت
- پیگیری رفع و اصلاح حدود ۲۷۰۰ کانون خطر در شبکه توزیع برق



شرکت توزیع نیروی برق
استان سمنان

❖ رزمایش خدمت متعالی جهت تعمیرات و اصلاح شبکه





شرکت توزیع نیروی برق
استان سمنان

دقت در انتخاب ساعت به کار انداختن وسایل برقی از وظایف شهروندی ما است

فروش و تعداد مشترکین



➤ تعداد مشترک موجود

➤ روند رشد موجودی مشترکین طی سال های اخیر

➤ مصرف انرژی

➤ روند رشد مصرف انرژی طی سال های اخیر

➤ وضعیت چاه های کشاورزی برق دار

➤ شاخص مصرف انرژی و تعداد مشترکین

➤ میانگین نرخ فروش انرژی

➤ پرداخت قبوض مشترکین

➤ وضعیت کنتورهای چند زمانه





شرکت توزیع نیروی برق
استان سمنان

❖ تعداد مشترکین تا پایان سال ۱۴۰۲

درصد	جمع استان	مغایر	تجاری	صنعتی	کشاورزی	عمومی	خانگی	تعارف مدیریت
۲۴/۹	۱۰۴۷۰۲	۴۸۱	۱۴۶۹۴	۱۳۶۶	۷۲۲	۸۹۳۸	۷۸۵۰۱	سمنان
۲/۵	۱۰۴۶۲	۸۵	۱۳۸۵	۳۵۲	۳۳۶	۵۸۱	۷۷۲۳	سرخه
۷/۶	۳۲۰۳۷	۲۰۹	۴۰۲۰	۲۸۲	۵۳۷	۱۹۴۵	۲۵۰۴۴	مهدیشهر
۲۵/۹	۱۰۸۸۲۷	۵۳۴	۱۷۴۵۵	۸۰۹	۹۹۳	۶۲۴۴	۸۲۷۹۲	شاهرود
۴/۰۲	۱۶۸۹۳	۱۱۵	۲۰۰۲	۱۵۰	۵۳۲	۶۶۵	۱۳۴۲۹	میامی
۶/۱	۲۵۴۴۵	۱۵۹	۴۰۳۵	۱۸۰	۱۶۶۵	۹۶۱	۱۸۴۴۵	بسطام
۱۴/۹	۶۲۵۶۴	۳۹۲	۸۰۴۷	۷۳۴	۱۳۵۵	۳۴۰۱	۴۸۶۳۵	دامغان
۱۱/۸	۴۹۵۰۱	۴۱۲	۷۷۲۲	۲۳۵۸	۱۰۵۹	۲۵۲۳	۳۵۴۲۷	گرمسار
۲/۳	۹۸۶۸	۱۱۶	۱۳۹۲	۱۹۲	۵۲۰	۳۵۵	۷۲۹۳	آرادان
۱۰۰	۴۲۰۲۹۹	۲۵۰۳	۶۰۷۵۲	۶۴۲۳	۷۷۱۹	۲۵۶۱۳	۳۱۷۲۸۹	جمع
	۱۰۰	۰/۶	۱۴/۵	۱/۵	۱/۸	۶/۱	۷۵/۵	درصد



❖ روند رشد موجودی مشترکین طی سال های اخیر

تعارف	سال ۹۲	سال ۹۳	سال ۹۴	سال ۹۵	سال ۹۶	سال ۹۷	سال ۹۸	سال ۹۹	سال ۱۴۰۰	سال ۱۴۰۱	سال ۱۴۰۲	درصد رشد به ۱۴۰۲ ۱۴۰۱
خانگی	۲۶۰۶۲۶	۲۶۸۶۳۹	۲۷۳۹۴۰	۲۷۹۴۸۲	۲۸۴۷۳۹	۲۸۹۸۹۲	۲۹۴۲۲۸	۲۹۹۹۳۵	۳۰۵۲۰۱	۳۱۰۴۶۵	۳۱۷۲۸۹	۲/۲
عمومی	۱۶۹۷۱	۱۸۰۵۶	۱۹۱۸۰	۲۰۲۱۲	۲۱۱۸۶	۲۲۱۶۷	۲۲۹۱۰	۲۳۵۸۹	۲۴۱۷۳	۲۴۸۸۳	۲۵۶۱۳	۲/۹
کشاورزی	۴۵۶۰	۴۸۲۴	۵۰۴۷	۵۳۳۵	۵۶۶۱	۶۱۲۵	۶۵۳۶	۶۸۹۸	۷۱۵۴	۷۴۱۲	۷۷۱۹	۴/۱
صنعتی	۴۰۱۸	۴۲۱۰	۴۳۶۳	۴۵۳۳	۴۷۵۳	۴۹۹۴	۵۲۶۹	۵۵۶۷	۵۸۴۱	۶۱۲۹	۶۴۲۳	۴/۸
تجاری	۴۱۳۱۸	۴۳۰۷۳	۴۵۳۰۷	۴۷۳۰۱	۴۹۲۵۰	۵۱۴۳۱	۵۳۰۵۵	۵۵۲۸۷	۵۷۱۹۴	۵۸۷۸۵	۶۰۷۵۲	۳/۳
مغایر	۱۵۰۳	۱۷۰۲	۱۹۱۲	۱۹۹۸	۲۱۱۵	۲۲۰۱	۲۲۴۴	۲۳۲۲	۲۳۸۰	۲۴۵۲	۲۵۰۳	۲/۱
جمع کل	۳۲۹۳۶۷	۳۴۰۸۳۸	۳۵۰۰۵۸	۳۵۹۱۴۹	۳۶۷۹۷۷	۳۷۷۰۵۰	۳۸۴۲۴۲	۳۹۳۵۹۸	۴۰۱۹۴۳	۴۱۰۱۲۶	۴۲۰۲۹۹	۲/۵



❖ مصرف انرژی مشترکین در سال ۱۴۰۱ (مگاوات ساعت)

درصد	جمع استان	مغایر	تجاری	صنعتی	کشاورزی	عمومی	خانگی	نوعه مدیریت
۲۴	۷۰۶,۳۱۰	۱۲,۱۷۵	۵۹,۱۰۷	۳۱۵,۶۰۱	۵۷,۳۲۲	۹۵,۲۶۳	۱۶۶,۸۴۲	سمنان
۶	۱۷۶,۸۰۳	۱,۸۷۰	۴,۳۹۴	۱۲۷,۶۲۹	۲۶,۵۷۶	۴,۲۲۶	۱۲,۱۰۸	سرخه
۴	۱۱۹,۱۱۵	۴,۳۳۲	۷,۷۷۷	۴۸,۳۷۴	۱۵,۵۵۲	۸,۱۹۱	۳۴,۸۹۰	مهدیشهر
۱۵/۲	۴۴۹,۰۵۲	۱۴,۰۱۰	۴۱,۲۸۴	۹۰,۸۹۱	۹۸,۶۳۷	۵۱,۳۰۲	۱۵۲,۹۲۸	شاهرود
۴/۱	۱۲۱,۵۵۷	۲,۵۶۳	۴,۳۸۹	۱۲,۰۱۷	۷۵,۳۴۸	۷,۷۷۸	۱۹,۴۶۲	میامی
۵/۳	۱۵۵,۳۹۳	۳,۲۲۲	۶,۱۶۶	۸,۰۷۸	۱۰۶,۷۹۲	۶,۹۰۰	۲۴,۲۳۶	بسطام
۱۰/۳	۳۰۴,۵۰۸	۹,۴۲۰	۲۰,۴۴۹	۷۰,۳۷۹	۹۷,۶۹۲	۲۸,۸۳۷	۷۷,۷۳۱	دامغان
۲۷	۸۰۹,۲۵۷	۷,۴۱۶	۲۶,۰۰۲	۵۸۷,۰۸۴	۸۱,۶۷۱	۲۴,۱۰۸	۸۲,۹۷۶	گرمسار
۳/۶	۱۰۶,۶۸۲	۱,۶۱۸	۳,۲۲۹	۴۹,۱۲۱	۳۵,۳۰۷	۳,۷۴۱	۱۳,۶۶۶	آرادان
۱۰۰	۲,۹۴۸,۶۷۷	۵۶,۶۲۶	۱۷۲,۷۹۷	۱,۳۰۹,۱۷۳	۵۹۴,۸۹۷	۲۳۰,۳۴۵	۵۸۴,۸۳۹	جمع
	۱۰۰	۱/۹	۵/۸۶	۴۴/۴	۲۰/۱۸	۷/۸	۱۹/۸۳	درصد



شرکت توزیع نیروی برق
استان سمنان

❖ روند رشد مصرف انرژی مشترکین طی سال های اخیر (مکوات ساعت)

تعارف	سال ۹۲	سال ۹۳	سال ۹۴	سال ۹۵	سال ۹۶	سال ۹۷	سال ۹۸	سال ۹۹	سال ۱۴۰۰	سال ۱۴۰۱	سال ۱۴۰۲	درصد رشد ۱۴۰۱ به ۱۴۰۲
خانگی	۴۴۲۶۷۶	۴۶۴۱۷۵	۴۸۶۰۳۵	۴۸۷۲۰۸	۵۰۴۶۴۴	۵۲۱۶۷۱	۵۵۲۶۹۷	۵۵۵۴۵۲	۵۶۹۷۵۳	۵۸۴۸۳۹	۶۰۶۱۰۴	۳/۶
عمومی	۱۷۲۷۲۴	۱۸۵۳۰۶	۱۹۱۹۸۸	۲۰۵۴۰۸	۲۱۷۳۳۴	۲۲۳۹۸۹	۲۲۸۶۴۸	۱۹۶۲۰۰	۲۲۲۱۵۱	۲۳۰۳۴۵	۲۳۸۴۱۱	۳/۵
کشاورزی	۶۳۴۲۴۱	۶۴۴۴۰۴	۶۱۳۸۴۱	۶۰۲۳۱۴	۶۱۳۲۸۳	۶۰۱۵۶۲	۵۴۵۹۱۱	۵۴۸۷۲۳	۶۱۳۵۱۶	۵۹۴۸۹۷	۵۸۵۰۹۳	-۱/۶
صنعتی	۸۷۲۶۴۸	۹۰۴۳۴۸	۸۰۸۸۶۷	۸۶۱۹۹۰	۹۸۸۳۳۳	۱۰۴۱۰۷۵	۱۱۸۴۱۷۱	۱۲۲۶۷۲۳	۱۳۷۵۴۱۳	۱۳۰۹۱۷۳	۱۴۴۰۳۰۷	۱۰
تجاری	۹۶۳۵۰	۱۰۵۱۷۷	۱۱۶۹۰۴	۱۲۵۱۴۸	۱۲۶۵۹۲	۱۳۴۷۲۲	۱۴۵۱۳۲	۱۴۲۰۲۵	۱۵۸۴۹۲	۱۷۲۷۹۷	۱۸۶۸۵۲	۸/۱
معابر	۴۷۴۶۴	۴۷۷۶۹	۵۳۳۹۲	۵۶۲۹۱	۶۰۱۳۱	۶۰۲۶۵	۵۷۷۴۳	۶۰۸۷۲	۵۶۴۵۳	۵۶۶۲۶	۵۰۹۳۸	-۱۰
جمع کل	۲۲۶۶۱۰۳	۲۳۵۱۱۷۹	۲۲۷۱۰۲۷	۲۳۳۸۳۵۹	۲۵۱۰۳۱۶	۲۵۸۳۲۸۳	۲۷۱۴۳۰۲	۲۷۲۹۹۹۶	۲۹۹۵۷۷۸	۲۹۴۸۶۷۷	۳۱۰۷۷۰۵	۵/۴



شرکت توزیع نیروی برق
استان سمنان

❖ شاخص مصرف انرژی

درصد رشد به ۱۴۰۲ ۱۴۰۱	سال ۱۴۰۲	سال ۱۴۰۱	سال ۱۴۰۰	سال ۹۹	سال ۹۸	سال ۹۷	سال ۹۶	سال ۹۵	سال ۹۴	سال ۹۳	سال ۹۲	واحد	شرح
-۱/۷	۱۹/۵	۱۹/۸	۱۹	۲۰/۳	۲۰/۴	۲۰/۲	۲۰/۱	۲۰/۸	۲۱/۴	۱۹/۷	۱۹/۵	درصد	درصد مصرف انرژی با تعرفه خانگی
-۱/۸	۷/۷	۷/۸	۷/۴	۷/۲	۸/۴	۸/۷	۸/۷	۸/۸	۸/۵	۷/۹	۷/۶	درصد	درصد مصرف انرژی با تعرفه عمومی
-۶/۷	۱۸/۸	۲۰/۲	۲۰/۵	۲۰/۱	۲۰/۱	۲۳/۳	۲۴/۴	۲۵/۸	۲۷	۲۷/۴	۲۸	درصد	درصد مصرف انرژی با تعرفه کشاورزی
۴/۴	۴۶/۳	۴۴/۴	۴۵/۹	۴۴/۹	۴۳/۶	۴۰/۳	۳۹/۴	۳۶/۹	۳۵/۶	۳۸/۵	۳۸/۵	درصد	درصد مصرف انرژی با تعرفه صنعتی
۲/۶	۶	۵/۹	۵/۳	۵/۲	۵/۳	۵/۲	۵	۵/۴	۵/۱	۴/۵	۴/۳	درصد	درصد مصرف انرژی با تعرفه تجاری
-۱۴/۶	۱/۶	۱/۹	۱/۹	۲/۲	۲/۱	۲/۳	۲/۴	۲/۴	۲/۴	۲	۲/۱	درصد	درصد مصرف انرژی با تعرفه معابر
۱/۴	۱/۹	۱/۹	۱/۹	۱/۹	۱/۹	۱/۸	۱/۸	۱/۷	۱/۸	۱/۷	۱/۷	مگاوات ساعت	میانگین مصرف هر مشترک خانگی
۰/۶	۹/۳	۹/۳	۹/۲	۸/۳	۱۰/۰	۱۰/۱	۱۰/۳	۱۰/۲	۱۰/۰	۱۰/۳	۱۰/۲	مگاوات ساعت	میانگین مصرف هر مشترک عمومی
-۵/۶	۷۵/۸	۸۰/۳	۸۵/۸	۷۹/۵	۸۳/۵	۹۸/۲	۱۰۸/۳	۱۱۲/۹	۱۲۱/۶	۱۳۳/۶	۱۳۹/۱	مگاوات ساعت	میانگین مصرف هر مشترک کشاورزی
۵	۲۲۴/۲	۲۱۳/۶	۲۳۵/۵	۲۲۰/۴	۲۲۴/۷	۲۰۸/۵	۲۰۷/۹	۱۹۰/۲	۱۸۵/۴	۲۱۴/۸	۲۱۷/۲	مگاوات ساعت	میانگین مصرف هر مشترک صنعتی
۴/۶	۳/۱	۲/۹	۲/۸	۲/۶	۲/۷	۲/۶	۲/۶	۲/۶	۲/۶	۲/۴	۲/۳	مگاوات ساعت	میانگین مصرف هر مشترک تجاری



❖ میانگین نرخ فروش انرژی به تفکیک تعرفه در بخش توزیع

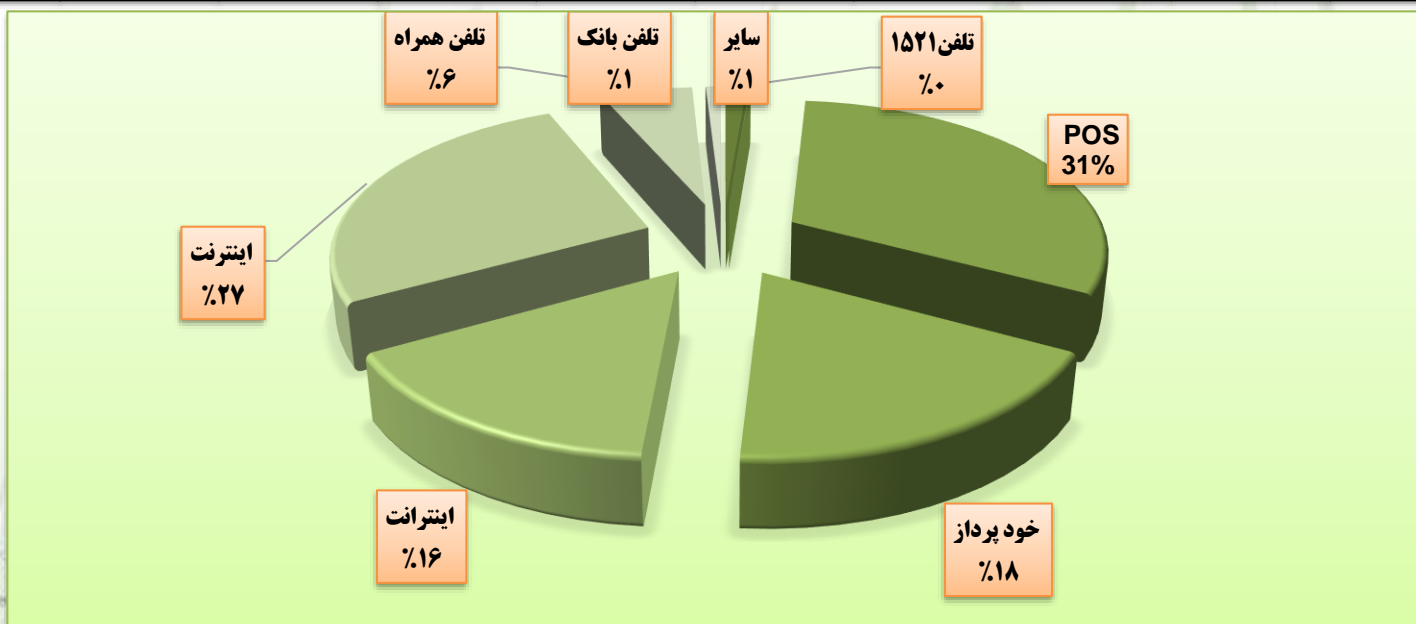
شرح	واحد	سال ۹۲	سال ۹۳	سال ۹۴	سال ۹۵	سال ۹۶	سال ۹۷	سال ۹۸	سال ۹۹	سال ۱۴۰۰	سال ۱۴۰۱	سال ۱۴۰۲	درصد رشد به ۱۴۰۲ / ۱۴۰۱
خانگی	ریال بر کیلو وات ساعت	۴۲۲/۹	۵۳۱	۶۴۳/۱	۶۷۲/۸	۷۱۶/۴	۷۷۷/۴	۸۵۳/۶	۹۸۲/۲	۱۱۶۶/۸	۱۳۰۷/۱	۱۶۸۵/۶	۲۹
عمومی	ریال بر کیلو وات ساعت	۴۷۲/۸	۵۸۵/۵	۷۱۸/۵	۷۵۶/۳	۷۸۰/۱	۸۱۷/۸	۹۱۴/۲	۱۰۵۷/۸	۱۱۵۱/۷	۱۲۸۶/۵	۱۹۱۶/۱	۴۸/۹
کشاورزی	ریال بر کیلو وات ساعت	۱۱۶/۸	۱۵۰/۶	۱۷۶	۱۸۵/۷	۱۸۱/۷	۲۳۲/۳	۲۱۴/۸	۲۶۳/۶	۳۰۷/۹	۳۰۷/۲	۳۶۵	۱۸/۸
صنعتی	ریال بر کیلو وات ساعت	۴۶۹/۱	۵۸۴/۶	۷۰۲/۲	۷۴۱/۲	۷۶۴/۵	۸۲۲/۵	۸۸۵/۹	۱۰۲۷/۰	۱۳۷۲/۵	۱۴۱۷/۱	۱۹۹۷/۲	۴۰/۹
تجاری	ریال بر کیلو وات ساعت	۱۴۱۳/۴	۱۷۵۶/۲	۲۱۶۲/۸	۲۲۷۹/۳	۲۳۹۰/۲	۲۵۹۸/۴	۲۷۸۱/۸	۲۹۸۶/۷	۳۴۸۱/۴	۴۱۰۹	۵۹۵۸	۴۵
آزاد	ریال بر کیلو وات ساعت	۱۶۷۶/۳	۲۱۲۳/۳	۲۴۲۷/۳	۳۰۵۲/۶	۲۱۷۵/۲	۲۴۴۵/۶	۲۷۴۱/۴	۲۹۶۰/۶	۳۹۰۲	۶۳۷۷	۹۸۳۴	۵۴/۲
میانگین کل	ریال بر کیلو وات ساعت	۳۹۲/۶	۴۹۶/۲	۶۰۸/۱	۶۵۰/۳	۶۷۸/۲	۷۴۹/۵	۸۳۰/۱	۹۴۶/۲	۱۱۸۵/۶	۱۳۷۲/۵	۱۹۲۹/۵	۴۰/۶

توضیحات: نرخ انرژی شامل مبلغ اکتیو و سایر موارد به جزء (بیمه - عوارض ها و مالیات) می باشد.



❖ تعداد و درصد پرداخت قبوض مشترکین

تعداد قبض های پرداختی از طریق غیر حضوری									تعداد قبض های پرداختی از روش حضوری	تعداد کل قبض های پرداختی از طرف مشترکین	تعداد قبض های صادرده برای مشترکین
جمع	سایر	تلفن ۱۵۲۱	POS	خود پرداز	اینترنت	اینترنت	تلفن همراه	تلفن بانک			
۱,۱۶۲,۶۲۶	۱۴,۹۸۳	۵۳۰	۳۶۷,۱۲۱	۲۱۲,۷۲۳	۱۸۱,۸۴۵	۳۰۹,۸۸۳	۶۴,۹۰۱	۱۰,۶۴۰	۱۰,۵۵۹	۱,۱۷۳,۱۸۵	۲,۴۹۵,۶۴۱



۹۹/۱ درصد از
کل قبوض
پرداخت شده
به صورت
غیرحضوری
پرداخت شده
است.



❖ تعداد کنتورهای چند زمانه نصب شده تا پایان سال ۱۴۰۲

جمع	سایر مصارف	صنعتی	کشاورزی	عمومی	خانگی	نوع مشترک	
۳۸۰۷۸	۵۹۲۱	۹۱	۶۲	۶۷۷	۳۱۳۲۷	زیر ۲۵ آمپر	تک فاز
۲۱۶۷۵۰	۳۴۴۵۸	۴۷۲	۱۵۳۱	۷۶۰۷	۱۷۲۶۸۲	۲۵ آمپر	
۸۰۶۹	۲۶۱۴	۵۶	۲۷۳	۷۹۷	۴۳۲۹	بالای ۲۵ آمپر	
۷۰۶	۱۸۴	۱۳	۳۱۸	۹۳	۹۸	زیر ۲۵ آمپر	سه فاز
۲۰۲۵۳	۶۵۳۹	۱۲۰۵	۱۷۵۷	۹۸۹۵	۸۵۷	۲۵ آمپر	
۴۶۹۱	۱۹۴۲	۴۷۲	۶۸۶	۱۲۶۷	۳۲۴	بالای ۲۵ آمپر	
۸۱۰۹	۱۱۳۲	۳۲۲۹	۲۷۳۵	۹۹۰	۲۳	۳۰ الی ۲۵۰ کیلووات	دیماندی
۷۴۸	۱۸	۶۰۴	۱۷	۱۰۹	۰	۲۵۰ الی ۲۰۰۰ کیلووات	
۷۳	۰	۶۶	۰	۷	۰	۲۰۰۰ الی ۷۰۰۰ کیلووات	
۱	۰	۱	۰	۰	۰	بالای ۷۰۰۰ کیلووات	
۲۹۷۴۷۸	جمع کل						

۷۱ درصد کل کنتورهای موجود شرکت از نوع کنتورهای چند زمانه می باشد.



شرکت توزیع نیروی برق
استان سمنان

❖ تعداد کنتورهای چند زمانه نصب و تعویض شده طی سال

تعویض						نصب						نوع مشترک	
جمع	سایر مصارف	صنعتی	کشاورزی	عمومی	خانگی	جمع	سایر مصارف	صنعتی	کشاورزی	عمومی	خانگی		
۶۱۶	۵۰	۱	۱	۱۹	۵۴۵	۰	۰	۰	۰	۰	۰	زیر ۲۵ آمپر	تک فاز
۵۴۲	۱۴۹	۱	۱۷	۱۹	۳۵۶	۷۱۵۵	۱۷۳۱	۵	۵۵	۹۴	۵۲۷۰	۲۵ آمپر	
۳۲	۸	۰	۰	۰	۲۴	۶۳۰	۲۲۷	۴	۱۷	۱۲	۳۷۰	بالای ۲۵ آمپر	
۱۰	۲	۲	۳	۱	۲	۲۳	۰	۰	۲۲	۱	۰	زیر ۲۵ آمپر	سه فاز
۲۵۵	۱۳۱	۷۷	۹	۲۳	۱۵	۷۷۱	۴۲۰	۳۴	۴۶	۲۱۷	۵۴	۲۵ آمپر	
۴۳	۲۴	۴	۲	۶	۷	۲۶۲	۱۵۷	۲۴	۲۷	۳۵	۱۹	بالای ۲۵ آمپر	
۴	۰	۲	۲	۰	۰	۲۰۷	۴۷	۱۲۳	۳۳	۳	۱	۳۰ الی ۲۵۰ کیلووات	دیماندی
۰	۰	۰	۰	۰	۰	۱۵	۴	۱۰	۰	۱	۰	۲۵۰ الی ۲۰۰۰ کیلووات	
۰	۰	۰	۰	۰	۰	۴	۰	۴	۰	۰	۰	۲۰۰۰ الی ۷۰۰۰ کیلووات	
۰	۰	۰	۰	۰	۰	۰	۰	۰	۰	۰	۰	بالای ۷۰۰۰ کیلووات	
۱۵۰۲	۳۶۴	۸۷	۳۴	۶۸	۹۴۹	۹۰۶۷	۲۵۸۶	۲۰۴	۲۰۰	۳۶۳	۵۷۱۴	جمع کل	



معاونت فروش و خدمات مشترکین

- آماده سازی بستر های لازم برای تحقق طرح ملی خدمت سبز و اجرای آن
- نظارت بر به روز رسانی سيستم جامع فروش (انشعاب + انرژی) همگام با تغيير نرخ های ابلاغی از سوی توانیر
- راه اندازی بستر خريد مستقیم کنتور ديماندی از تامین کننده
- راه اندازی سامانه ارسال پیامک در سيستم خدمات پس از فروش
- تکمیل فرآیندهای مربوط به سامانه ارتباط دوسویه بين شرکت توزیع و آب و فاضلاب
- نظارت بر عملکرد پیمانکاران حوزه مشترکین و پیگیری مسائل و موارد مربوط به پرسنل شرکت های پیمانکاری
- اجرای دوره های آموزشی برای مامورین قرائت و خدمات مشترکین
- انجام نظارت و پیگیری در خصوص عملیات وصول مطالبات
- صدور صورتحساب های کنتورهای هوشمند خانگی به صورت قرائت از راه دور
- تکمیل و برقراری ارتباط سيستم جامع با سامانه مدیریت انرژی
- واگذاری انشعابات و لتاژ اولیه مطابق دستورالعمل های ابلاغی کنتور فهم رویت پذیر و کنترل پذیر و همچنین نظارت بر واگذاری انشعابات ديماندی
- تبیین دستورالعمل فروش انشعابات غير دائم و هماهنگی با مدیریت ها در اقدام ونحوه اجرای آن



معاونت فروش و خدمات مشترکين

اعلام شرايط مشترکين و لتاز اوليه در سال ۱۴۰۲	۲۰۵ اعلام شرايط
صور تجلسه واگذاري انشعاب جهت هر متقاضی در سال ۱۴۰۲	۳۱۵ صور تجلسه
عقد قرارداد انشعاب و لتاز اوليه والحاقيه قرارداد در سال ۱۴۰۲	۱۲۰ قرارداد انشعاب و تعداد ۶۰ عدد الحاقیه
تعداد واگذاري انشعابات غير دائم	۲۰۱ انشعاب

➤ تبیین دستورالعمل فروش انشعابات غير دائم و هماهنگی با مدیریت ها در اقدام ونحوه اجرای آن

➤ کشف ۱۲۳ دستگاه ماینر غير مجاز از ۱۲ محل

➤ کشف بیش از ۳۰۰ انشعاب غير مجاز برق در سطح استان

➤ تست و بازرسی بیش از ۷۰۰۰۰ اشتراک غير ديماندی و ۶۰۰۰ انشعاب ديماندی در سطح استان

➤ تکميل کنترل پذيری مشترکين موجود در بخش اداری، صنعتی خارج شهرک، کشاورزی

➤ روئیت پذیر نمودن بیش از ۳۰۰ مشترک در بخش خانگی

➤ کنترل پذیر نمودن کامل کلیه مشترکين نصب جدید از ابتدای سال ۱۴۰۲ در بخش های عادی و ديماندی

➤ کنترل پذیر نمودن بیش از ۳۰۰ مشترک در بخش تجاری پر مصرف و کلیه مشترکینی که اقدام به استفاده غير مجاز از برق نموده اند.

➤ برگزاری جلسات آموزشی برای کلیه پرسنل نصب و اصلاح انشعاب و همچنین کارشناسان خدمات مشترکين شهرستانها به منظور ثبت اطلاعات کنتورهای ریلی در نرم

افزار شهاب



❖ مهمترین فعالیت های مدیریت مصرف و کاهش پیک بار در سال ۱۴۰۲

۱- اقدامات اجرایی

- مراجعه حضوری به بیش از ۱۵۰ دستگاه اجرایی و مکاتبه با کلیه دستگاه های اجرایی در خصوص تهیه و به کارگیری مولدهای اضطراری در ساعات پیک بار و همکاری به منظور کاهش حداقل ده درصدی مصرف برق در تابستان ۱۴۰۱
- جلب مشارکت مشترکین دارای مولد اضطراری در طرح بکارگیری مولد خود تامین در تابستان سال ۱۴۰۱ در مجموع به میزان ۲۲۳ مگاوات ساعت تولید انرژی توسط ۴۲ مشترک و تخفیف به میزان ۴۱۶۲ میلیون ریال
- اجرای برنامه های کاهش پیک سال ۱۴۰۱ (تعداد صنایع شرکت کننده در طرح ۹۰۵ مشترک)، (تعداد کشاورزان شرکت کننده در طرح ۱۴۰۱ مشترک)، (تعداد مشترکین سایر مصارف ، اداری و CNG ۱۱۸ مشترک) و تخفیف کل بهای پرداخت شده به آن ها ۱۲۴،۹۵۸ میلیون ریال
- ارسال چک لیست خودممیزی حاوی راهکارهای مدیریت مصرف در ساختمان های اداری جهت تکمیل و اقدام عملیاتی به ویژه در فصل تابستان به دستگاه های اجرایی، نهادها و سازمانها



❖ مهم‌ترین فعالیت‌های مدیریت مصرف و کاهش پیک بار در سال ۱۴۰۲

۱- اقدامات اجرایی

- برگزاری جلسات توجیحی همایش آموزشی در خصوص بهینه‌سازی مصرف انرژی ویژه نمایندگان چاه‌های آب کشاورزی در سطح استان (۱۱۰ نفر و در مجموع ۲۲۰ نفر ساعت آموزش)
- مراجعه حضوری به بیش از ۴۵۰ مشترک صنعتی و مذاکره و اطلاع‌رسانی طرح‌های کاهش پیک بار تابستان سال ۱۴۰۲ به منظور جلب مشارکت بیشتر صنایع
- مراجعه حضوری به بیش از ۲۰۰ دستگاه اجرایی و مکاتبه با کلیه دستگاه‌های اجرایی در خصوص تهیه و به‌کارگیری مولدهای اضطراری در ساعات پیک بار و همکاری به منظور کاهش حداقل سی درصدی مصرف برق در تابستان ۱۴۰۲
- جلب مشارکت مشترکین دارای مولد اضطراری در طرح بکارگیری مولد خودتامین در تابستان سال ۱۴۰۲ و متوسط عملکرد به میزان ۱/۶ مگاوات کاهش پیک بار توسط ۲۷ مشترک و تخفیف به میزان ۱۳۶۶ میلیون ریال
- اجرای برنامه‌های کاهش پیک سال ۱۴۰۲ (تعداد صنایع شرکت‌کننده در طرح ۱۱۱۵ مشترک)، (تعداد کشاورزان شرکت‌کننده در طرح ۲۶۲۰ مشترک)، (تعداد مشترکین سایر مصارف، اداری و CNG ۲۷۸ مشترک) و تخفیف کل بهای پرداخت شده به آن‌ها ۳۹۴۸۹ میلیون ریال



شرکت توزیع نیروی برق
استان سمنان

شرح	برنامه (مگاوات)	عملکرد غیر همزمان (مگاوات)
کاهش پیک بار صنعتی	۵۸	۴۷
کاهش پیک بار کشاورزی	۲۰	۲۰
کاهش پیک بار اداری و تجاری و سی ان جی	۱۳	۹/۵
کاهش پیک بار مشترکین با مولد اضطراری	۵	۱/۶
جمع	۹۶	۷۸/۱

✓ اجرای برنامه کاهش پیک بار تابستان سال ۱۴۰۲ ویژه مشترکین صنعتی

تعداد صنایع شرکت کننده در طرح ۳۴۸۶ مشترک
میزان کاهش پیک حاصله ۴۷ مگاوات

✓ اجرای برنامه کاهش پیک بار تابستان سال ۱۴۰۲ ویژه مشترکین کشاورزی

تعداد کشاورزان شرکت کننده در طرح ۳۲۶۱ مشترک
میزان قدرت کاهش یافته ۲۰ مگاوات

✓ اجرای برنامه کاهش پیک بار تابستان سال ۱۴۰۲ ویژه مشترکین اداری، سایر مصارف و CNG

تعداد مشترکین شرکت کننده در طرح ۱۲۱۲ مشترک
میزان قدرت کاهش یافته ۹/۵ مگاوات

✓ اجرای برنامه کاهش پیک بار تابستان سال ۱۴۰۲ ویژه مشترکین دارای مولدهای اضطراری

تعداد مشترکین شرکت کننده در طرح ۷۴ مشترک
میزان قدرت کاهش یافته ۱/۶ مگاوات

شرح	برنامه (مگاوات)	عملکرد غیر همزمان (مگاوات)	عملکرد همزمان (مگاوات)
کاهش پیک بار	۹۶	۷۸/۱	۱۲۹



❖ مهمترین فعالیت های مدیریت مصرف و کاهش پیک بار در سال ۱۴۰۲

۲- اقدامات فرهنگی و اطلاع رسانی

- استفاده حداکثری از ظرفیت رسانه ها در زمینه مدیریت مصرف برق و فرهنگ سازی (روزنامه ها - صداوسیما - برنامه رادیویی پرتو - تیزرهای تلویزیونی - پوشش خبری بخشی از اقدامات و ...)
- مصاحبه تلویزیونی مدیرعامل شرکت در برنامه های مختلف رادیویی و تلویزیونی و تبیین و توصیه راهکارهای مدیریت در مصرف برق.
- ضبط و پخش تعداد ۵۰ برنامه رادیویی پرتو با موضوعات بهینه نمودن مصرف در سیستم های روشنایی اعم از لامپهای کم مصرف ، LED ، نورپردازی داخلی ساختمان ها با کاربری های مختلف، برچسب انرژی، راهکارهای تعدیل مصرف در سیستم های سرمایش و گرمایش ، یخچال و فریزر ، رایانه ، اطلاع رسانی در خصوص ساعات اوج مصرف ، نصب خازن به منظور کاهش بار راکتیو شبکه ، چگونگی خود ممیزی انرژی و آموزش روشهای موثر اطلاع رسانی در عرصه اصلاح الگوی مصرف
- تقدیر از مشترکین خانگی در زمینه کاهش مصرف انرژی سال ۱۴۰۱
- اطلاع رسانی از طریق تیزرهای تلویزیونی، آنونس های رادیویی، کپشن، موشن گرافیک، انیمیشن و زیرنویس های تلویزیون



❖ مهمترین فعالیت های مدیریت مصرف و کاهش پیک بار در سال ۱۴۰۲

۲- اقدامات فرهنگی و اطلاع رسانی

- مراجعه حضوری و مذاکره به منظور جلب مشارکت حداکثری مشترکین صنعتی، کشاورزی، اداری و سایر مصارف
- برگزاری همایش مدیریت مصرف ویژه بانوان شاغل در ادارات و بسیج ادارات با رویکرد خودمیزی انرژی در ساختمانهای اداری
- تقدیر از ادارات برتر در زمینه کاهش مصرف برق
- مکاتبه با دستگاه های اجرایی و ارسال چک لیست خود ممیزی انرژی و راهکارهای مدیریت مصرف برق در ساختمان های اداری و تاکید بر تهیه و به کارگیری مولدهای اضطراری در پیک بار تابستان
- اجرای طرح تغییر ساعت کار ادارات از ۱۶ خرداد ماه تا پایان مردادماه سال ۱۴۰۲
- مراجعه حضوری رابطین مدیریت مصرف شهرستانها به کلیه ادارات و دستگاههای اجرایی در شهرستانهای سطح استان و بازرسی ساختمان و مصرف در خارج از ساعت اداری در تابستان و زمستان
- بررسی علت مصرف بالای مشترکین پر مصرف خانگی (مصرف بالای ۴۰۰ کیلو وات ساعت در ماه)
- برنامه های اطلاع رسانی و آگاه سازی مشترکین از طرق مختلف مانند رادیو و تلویزیون استانی، جراید، بیلبوردها، نصب بنر



شرکت توزیع نیروی برق
استان سمنان





شرکت توزیع نیروی برق
استان سمنان

**صرفه جویی در مصرف برق یک وظیفه ملی
است**

منابع انسانی



➤ **تعداد و پراکندگی نیروی انسانی**

➤ **تغییرات تعداد کارکنان**

➤ **روند رشد تعداد کارکنان با تحصیلات عالی**

➤ **عملکرد دوره های آموزشی**





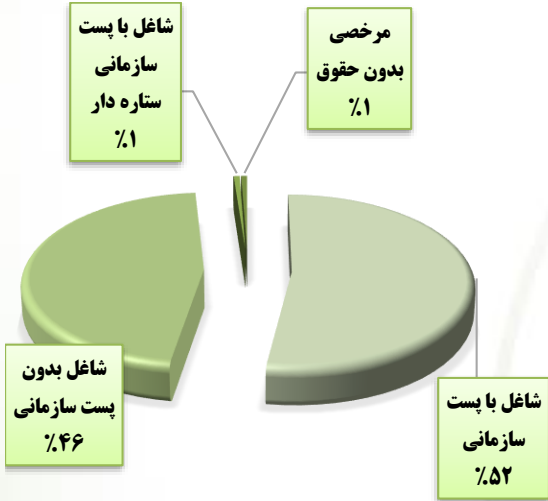
❖ پرسنل شرکت توزیع نیروی برق استان سمنان

کل کارکنان رسمی شرکت توزیع نیروی برق استان سمنان در پایان سال ۱۴۰۲ به ۳۲۸ نفر رسیده است. از ۳۲۸ نفر کارکنان شرکت ۱۹۷ نفر دارای تحصیلات عالی لیسانس و بالاتر (۶۰/۱٪) و ۶۱ نفر فوق دیپلم (۱۸/۶٪)، ۵۹ نفر دیپلم (۱۸/۶٪) و ۹ نفر کمتر از دیپلم (۲/۷٪) می‌باشند.

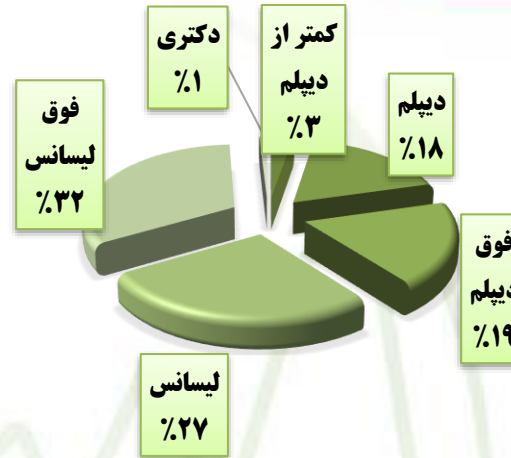
با توجه به لزوم آموزش پرسنل و به منظور ارتقاء معلومات و اطلاعات و آگاهی علمی و عملی آنان، شرکت توزیع نیروی برق استان سمنان در سال ۱۴۰۲ به مدت ۳۶۵۰۱ نفر ساعت آموزش-های مورد نیاز پرسنل خود در بخش‌های مختلف شغلی با همکاری مجتمع‌های آموزشی به انجام رسانیده است.



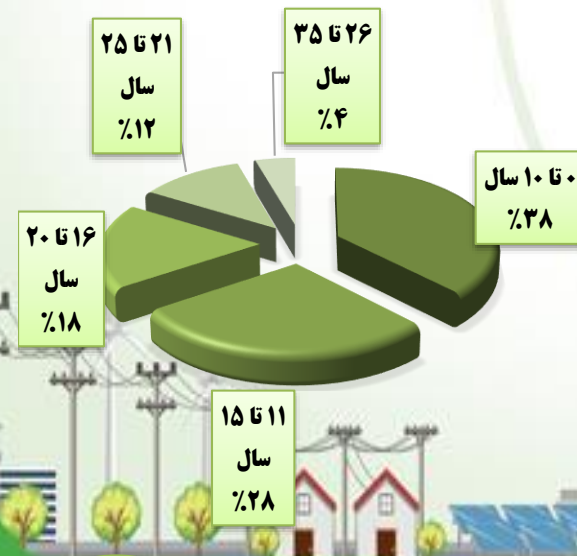
شرکت توزیع نیروی برق
استان سمنان



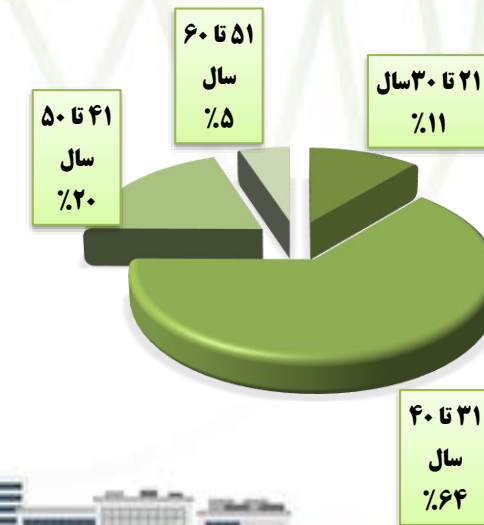
بخش شغلی	تعداد
شاغل با پست سازمانی	۱۷۱
شاغل بدون پست سازمانی	۱۵۳
شاغل با پست سازمانی ستاره دار	۲
مرخصی بدون حقوق	۲
جمع کل	۳۲۸



تحصیلات	تعداد
کمتر از دیپلم	۹
دیپلم	۶۱
فوق دیپلم	۶۱
لیسانس	۱۰۷
فوق لیسانس	۵
دکتری	۱
جمع کل	۳۲۸



سابقه کار	تعداد
۱۰ تا ۱۹ سال	۱۲۴
۲۰ تا ۲۹ سال	۹۶
۳۰ تا ۳۹ سال	۵۸
۴۰ تا ۴۹ سال	۳۸
۵۰ تا ۵۹ سال	۱۲
۶۰ تا ۶۹ سال	۴۶
جمع کل	۳۲۸



سن	تعداد
۳۰ تا ۳۹ سال	۲۱۰
۲۰ تا ۲۹ سال	۶۵
۴۰ تا ۴۹ سال	۳۷
۵۰ تا ۵۹ سال	۱۶
۶۰ تا ۶۹ سال	۳۹
جمع کل	۳۲۸



شرکت توزیع نیروی برق
استان سمنان

❖ تعداد پرسنل با تحصیلات عالی شرکت طی سال های اخیر

شرح	واحد	سال ۹۲	سال ۹۳	سال ۹۴	سال ۹۵	سال ۹۶	سال ۹۷	سال ۹۸	سال ۹۹	سال ۱۴۰۰	سال ۱۴۰۱	سال ۱۴۰۲	درصد رشد به ۱۴۰۲ ۱۴۰۱
تعداد پرسنل با تحصیلات عالی (لیسانس و بالاتر) غیر فنی	فقر	۴۴	۴۸	۴۵	۵۱	۴۹	۷۳	۶۶	۶۵	۶۹	۷۸	۷۸	۰
تعداد پرسنل با تحصیلات عالی (لیسانس و بالاتر) فنی	فقر	۴۸	۴۹	۴۵	۴۹	۵۴	۶۵	۷۵	۷۱	۹۸	۱۱۹	۱۱۹	۰
جمع	فقر	۹۲	۹۷	۹۰	۱۰۰	۱۰۳	۱۳۸	۱۴۱	۱۳۶	۱۶۷	۱۹۷	۱۹۷	۰





❖ عملکرد دوره های آموزشی طی سال های اخیر

سال	دوره / همایش / کارگاه	نفر ساعت آموزش مدیران	نفر ساعت آموزش کارکنان	جمع کل
۹۷	دوره	۵۷۶۶	۴۰۷۶۷	۴۸۷۴۵
	همایش / کنفرانس / کارگاه	۸۰۰	۱۴۱۲	
۹۸	دوره	۲۷۸۹	۵۷۹۴۳	۶۱۶۴۰
	همایش / کنفرانس / کارگاه	۳۱۸	۵۹۰	
۹۹	دوره	۴۱۹۸	۵۶۰۸۰	۶۱۱۳۴
	همایش / کنفرانس / کارگاه	۲۵۷	۵۹۹	
۱۴۰۰	دوره	۱۱۸۶۰	۵۶۸۷۱	۷۱۰۹۹
	همایش / کنفرانس / کارگاه	۲۰۷۵	۲۹۳	
۱۴۰۱	دوره	۲۶۳۸	۳۰۰۲۶	۳۲۹۸۶
	همایش / کنفرانس / کارگاه	۱۴۶	۱۷۶	
۱۴۰۲	دوره	۳۴۱۸	۳۲۷۸۵	۳۶۵۰۱
	همایش / کنفرانس / کارگاه	۱۳۶	۱۶۲	



معاونت منابع انسانی

- هماهنگی و انجام چکاپ کلیه کارکنان شرکت
- بازبینی ابلاغ کمیته‌ها و صدور ابلاغ برای تمامی اعضاء
- استقرار سیستم مدیریت دانش در سطح سازمان
- اجرای آزمایشی نظام آراستگی محیط کار در دفتر منابع انسانی
- تدوین تقویم آموزشی سال ۱۴۰۳ ویژه مدیران، کارکنان، کارگران
- بررسی و صدور احکام (ارتقاء گروه، افزایش یا کاهش عائله-مندی، انتصاب، احتساب امتیاز دوره آموزشی، فوق-العاده-ها و ...) در بخشهای مختلف شغلی به تعداد ۱۴۹۹ فقره، و آماده-سازی احکام مربوط به قانون جامع ماده ۲۱ ایثارگران و نیروهای جدیدالاستخدام
- برگزاری جلسات مربوط به سوابق قبلی خدمت، انتصاب، ارتقاء گروه، درخواست ادامه تحصیل، احتساب امتیاز مدرک تحصیلی و ... همکاران رسمی / تأمین نیرو (کمیته طبقه‌بندی مشاغل)
- پیگیری و اجرای قوانین مربوط به شناسنامه داده، انجام اقدامات و هماهنگی‌های لازم در اجرای طرح جمع‌یکپارچه اطلاعات پرسنلی و مالی نیروی انسانی صنعت برق و انجام کلیه اقدامات مربوط به ارسال اطلاعات به توانیر از طریق وب سرویس سامانه HRIS



معاونت منابع انسانی

- تدوین طرح طبقه بندی مشاغل ویژه همکاران تامین نیرو و برگزاری جلسات مختلف با اداره کل تعاون، کار و رفاه اجتماعی جهت تصویب طرح
- اجرای طرح بیمه مکمل درمان همکاران شرکتی و حجمی
- اجرای طرح طبقه بندی مشاغل همکاران شرکتی و حجمی
- تهیه اطلاعات و مشخصات پرسنل جهت صدور بیمه نامه رایگان آتش سوزی منازل مسکونی
- انجام اقدامات و هماهنگی های لازم در اجرای طرح تجمیع یکپارچه اطلاعات پرسنلی و مالی نیروی انسانی صنعت برق و انجام کلیه اقدامات مربوط به ارسال اطلاعات به توانیر از طریق وب سرویس
- برگزاری دوره های آموزشی به میزان ۳۶۵۰۱ نفر ساعت
- معرفی ۱۶ نفر کارآموز از مراکز آموزشی وزارت علوم و تحقیقات و آموزش عالی به واحدهای فنی، اداری و مالی و خدمات مشترکین شرکت جهت گذراندن دوره کارآموزی
- معرفی همکاران به سمینار، همایش، کنفرانس ها و کارگاه های آموزشی به ۲۹۸ نفر ساعت



❖ اهم فعاليت های مديریتی و سيستمی سال ۱۴۰۲

معاونت مالی و پشتیبانی

- تهیه و ارائه صورت‌های مالی و صورت های مالی تملک دارایی های سرمایه ای منتهی به ۱۴۰۱/۱۲/۲۹ و ارائه آن به همراه گزارش حسابرس و بازرسی قانونی به مجمع عمومی شرکت
- تهیه و ارسال گزارش دریافت و پرداخت نهایی سال ۱۴۰۱ و صورت های مالی تملک دارایی های سرمایه ای منتهی به سال ۱۴۰۱ در سامانه سناما
- انجام دو دوره انبارگردانی ۶ ماهه
- تجدید ارزیابی دارایی شرکت توانیر و ارسال مستندات و تطبیق با شرکت توانیر
- تهیه و ارسال اظهارنامه های مالیات عملکرد ارزش افزوده
- دریافت تسهیلات LC در سال ۱۴۰۱ بابت خرید کنتورهای هوشمند
- برگزاری تعداد ۴۶ فقره مناقصه، ۱۹۳ فقره معاملات متوسط، ۱۶۳ فقره انعقاد قرارداد و ۱۴ فقره مزایده
- تامین کنتورهای مربوط به فروش به مشترکین به طور مستقیم در نرم افزار ساتپ
- استعلام قیمت کلیه تجهیزات برق از شرکت های تامین کننده و پیمانکاری جهت تهیه فهرست بها سال ۱۴۰۳
- بازدید از انبار شهرستانها به صورت مستمر و ماهیانه
- پیگیری و انجام تفکیک و جداسازی کالاهای اسقاط در انبار های مدیریت و انبار مرکزی



معاونت مالی و پشتیبانی

- تهیه، ثبت، کنترل و تجزیه و تحلیل رویدادهای مالی و ارائه گزارش های مدیریتی
- تکمیل سیستم اعلان و اطفاء حریق ساختمان ستاد
- نصب سیستم اعلان حریق انبار مرکزی
- اخذ گواهی برجسب انرژی ساختمان ستاد مرکزی
- اخذ گواهینامه استاندارد موتورخانه ساختمان مرکزی ستاد شرکت و مدیریت برق شاهرود و دامغان (آلاینده‌گی و زیست محیطی) و سرویس های دوره ای موتورخانه
- بررسی مدارک و مستندات بیش از ۱۰۳۷ صورت وضعیت و ثبت، رسیدگی، کنترل و تایید اسناد مرتبط
- اخذ گواهی پسماند شهرداری
- استاندارد سازی کلیه خودروهای سطح شرکت (بالابر و جرثقیل)
- کنترل میزان مصرف آب، برق و گاز در ستاد و مدیریت های اجرائی و مقایسه مصرف ماهانه ارائه گزارش های لازم
- اخذ گواهی استاندارد آسانسورهای سطح شرکت در استان
- خرید یک دستگاه خودروی ۶ تن



دفتر روابط عمومي

- برگزاری ۷ همایش و مراسم با موضوع افتتاح پروژه‌ها، تجلیل از کارکنان و خانواده‌های همکار
- تهیه ۲۹۰ خبر در حوزه فعالیت های صنعت توزیع برق استان و ارسال به ۲۰ رسانه جهت اطلاع رسانی شامل روزنامه ها، هفته نامه‌ها، خبرگزاری ها، پیک برق توانیر و صدا و سیما مرکز سمنان
- انتشار ۷۷۵ خبر از حوزه عملکرد صنعت توزیع برق استان در روزنامه ها، هفته نامه‌ها، خبرگزاری‌ها، پیک برق توانیر و صدا و سیما مرکز سمنان
- انجام ۱۱ مرحله نظرسنجی در زمینه های مختلف درون و برون سازمانی
- تهیه و پخش ۶۱ برنامه ۱۵ دقیقه ای رادیویی پرتو (۹۱۵ دقیقه) از صدای مرکز سمنان با رویکرد مدیریت مصرف برق
- رسیدگی و پاسخگویی به ۱۸۳ فقره شکایات و درخواست های مردمی از طریق (سامانه حامی)، سامانه سامد استانداری، سامانه سمات شرکت توانیر و سامانه سازمان بازرسی استان
- انتشار ۱۲ سری ماهنامه پرتو به صورت الکترونیکی
- برپایی ۱۷ نمایشگاه در محل حوزه ستادی شرکت به صورت فیزیکی و اطلاع رسانی ۱۹ مورد نمایشگاه مجازی
- اجرای ۳۲ مسابقه فرهنگی و کتابخوانی جهت همکاران و خانواده های آنان



دفتر روابط عمومی

- پخش ۱۴۵۹۱ ثانيه مصاحبه ، اخبار و رویدادهای شرکت از طریق صدا و سیمای مرکز سمنان
- ساخت ۱۷ کلیپ، فتوکلیپ ، نماهنگ و تیزر از برنامه ها ، فعالیت ها و عملکرد شرکت
- ارسال ۴۲۳۷۹۲۶ فقره پیامک اطلاع رسانی به مشتریان ، همکاران و بازنشستگان
- درج حدود ۱۰۳۳۰ مطلب در پیام رسان داخلی پرتو
- درج ۳۷۲۴ گزارش تصویری در پیام رسان پرتو
- درج ۲۷۳ فتوکلیپ عملکرد واحدهای اجرایی به صورت روزانه در پیام رسان پرتو
- هماهنگی و پوشش خبری ۲۶ رزمایش خدمت متعالی
- هماهنگی و برنامه ریزی ۷ مصاحبه با جراید، رسانه و صفحات مجازی
- پاسخگویی به ۲۵ مورد مسائل و مشکلات مردمی انعکاس یافته در رسانه های جمعی و شبکه های مجازی



دفتر حقوقی و رسیدگی به شکایات

- اقامه دعوا، طرح شکایت و ارائه لوائح دفاعیه در ۱۱۲ فقره پرونده اعم از حقوقی، کیفری و اداری
- همکاری و تشریک مساعی مستمر با مراجع انتظامی و قضایی در طرح ۵۸ فقره شکایت علیه سارقین و مال خران تجهیزات برقی در سطح استان
- پیگیری مستمر جهت مستندسازی املاک شرکت در ادارات مسکن و شهرسازی، ثبت اسناد و شهرداری و اخذ اسناد تک برگ املاک
- پیگیری جهت وصول مطالبات شرکت از طریق طرح دعاوی، صدور اجرائیه و غیره.
- برگزاری جلسات محکومان قضایی جهت رسیدگی و بررسی ۳۰ فقره درخواست محکومان و متهمان قضایی
- اقدامات لازم جهت جانمایی املاک در سامانه کاداستر در راستای اجرای قانون جامع حدنگار
- انجام اقدامات حقوقی مقتضی جهت رفع حریم از تاسیسات و تجهیزات برقی منصوبه در سطح استان
- انعقاد تفاهم نامه تهاثر بدهی ها و مطالبات با شهرداری سمنان
- پیگیری انعقاد قرارداد اجاره املاک موقوفه با ادارات اوقاف و متولیان موقوفات
- انجام اقدامات و تمهیدات پیشگیرانه در راستای کاهش دعاوی، کاهش جرائم سرقت و تحصیل مال مسروقه و استفاده غیر مجاز از نیروی برق



❖ دستاوردها و توفیقات سال ۱۴۰۲

- کسب رتبه برتر در شاخص های عمومی جشنواره شهید رجایی و تداوم موفقیت رتبه برتر برای پنجمین سال متوالی
- اخذ رتبه برتر و کسب امتیازات ممتاز شرکت توزیع نیروی برق استان سمنان در ارزیابی نظارت عالی بر حوزه مهندسی
- دریافت گزارش حسابرسی مطلوب از صورت های مالی طی ۲۳ سال مداوم
- بهره گیری از ۱۳۰ دفتر پیشخوان خدمات دولت در سطح استان
- متمرکزسازی ۱۰۰ درصدی پاسخ گویی به مشترکین سطح استان از طریق ستاد شرکت و سامانه ۱۲۱
- راه اندازی سامانه هوشمند سازی مراکز اتفاقات (هما) و استفاده از CARPC به منظور نظارت مستمر بر فعالیت واحدهای اتفاقات
- توسعه سامانه اسکادا در سطح شرکت به وسیله نصب و راه اندازی کلیدهای قابل قطع از راه دور



❖ دستاوردها و توفیقات سال ۱۴۰۲

➤ کسب تقدیر ویژه در زمینه توسعه و ترویج نماز در بین دستگاه های اجرایی

➤ اخذ رتبه سوم فرهنگی در ارزیابی وزارت نیرو

➤ دریافت لوح شایسته تقدیر در حوزه حضور در فضای مجازی

➤ تداوم موفقیت در زمینه توسعه و ترویج نورانی فرهنگ اقامه نماز در بین دستگاه های اجرایی نماز ۱۶ سال متوالی

➤ متمرکزسازی کنترل ۷۵ درصد فیدرهای ۲۰ کیلوولت از طریق مرکز کنترل ستاد در راستای اجرای

دستورالعمل ثابت بهره برداری

➤ پیاده سازی طرح هما ۲ بر اساس ابلاغ شرکت توانیر در راستای بهبود پاسخ گویی به مشترکین از طریق

سامانه ۱۲۱

➤ مکانیزه نمودن قرائت داده های کنتورهای تبادلی از طریق وب سرویس فهام در نرم افزار بازار برق در

راستای افزایش دقت در میزان انرژی مصرفی شرکت



❖ دستاوردها و توفیقات کسب شده طی سال های اخیر

❖ اخذ تندیس دستگاه برتر در جشنواره شهید رجایی در سال های:

۱۳۹۴-۱۳۹۵-۱۳۹۷-۱۳۹۸-۱۳۹۹-۱۴۰۰-۱۴۰۱-۱۴۰۲

❖ موفقیت در ارزیابی رزمایش ملی آماده به کار مولدهای برق اضطراری طی سال های ۱۳۹۵ و ۱۳۹۶ در بین شرکت های توزیع برق

❖ اخذ رتبه برتر و کسب امتیازات ممتاز شرکت توزیع نیروی برق استان سمنان در ارزیابی نظارت عالی بر حوزه مهندسی

❖ کاهش تلفات انرژی الکتریکی از ۱۰/۹۶ درصد در سال ۱۳۸۶ به کمتر از ۶ درصد (۵/۹۲) در پایان سال ۱۴۰۲

❖ رتبه برتر در عملکرد مرکز فوریت برق در بین شرکت های توزیع برق کشور در سال ۱۳۹۵

❖ کسب رتبه برتر در راستای اقدامات کاهش پیک و مدیریت سمت تقاضا در سال های ۱۳۹۱ و ۱۳۹۴ و ۱۳۹۵

❖ اخذ رتبه شایسته تقدیر ویژه در امور فرهنگی و دینی وزارت نیرو در بین شرکت های توزیع برق کشور در سال ۱۳۹۹



❖ دستاوردها و توفیقات کسب شده طی سال های اخیر

- ❖ اخذ رتبه ویژه در زمینه توسعه و ترویج نماز در بین دستگاه های اجرایی نماز برای ۱۲ سال متوالی
- ❖ مقبولیت متوالی صورت های مالی شرکت طی سال های متمادی
- ❖ کسب رتبه جایگاه عالی شرکت در ارزیابی عملکرد شرکت های توزیع در سال ۱۳۹۷
- ❖ کسب رتبه برتر در زمینه طرح تکریم ارباب رجوع در بین شرکت های توزیع برق کشور در سال ۱۳۹۴
- ❖ موفقیت به اخذ تندیس مدیریت سلامت اداری در پنجمین دوره جایزه سلامت اداری در سال ۱۳۹۵
- ❖ تداوم موفقیت در زمینه توسعه و ترویج نورانی فرهنگ اقامه نماز در بین دستگاه های اجرایی نماز برای ۱۳ سال

متوالی



شرکت توزیع نیروی برق
استان سمنان

❖ دستاوردها و توفیقات کسب شده طی سال های اخیر

❖ برگزاری بیست و دومین کنفرانس بین المللی شبکه های توزیع نیروی برق در سال ۱۳۹۶





شرکت توزیع نیروی برق
استان سمنان

خدمت، همخوان ادامه دارد





شرکت توزیع نیروی برق
استان سمنان

بایس از حسن توجه شما



گرد آورنده:

دفتر برنامه ریزی و بودجه - واحد آمار و اطلاعات

نشانی:

استان سمنان - شهرک گلستان - بلوار کاشف - نبش میدان الغدیر

کدپستی: ۳۵۱۹۸۶۳۱۱۶

تلفن: ۰۲۳-۳۳۴۳۵۱۶۰-۹

دورنگار: ۰۲۳-۳۳۴۳۵۱۷۲

دفتر روابط عمومی: ۰۲۳-۳۳۴۳۵۱۵۱

آدرس وب سایت: WWW.SEMEPD.IR

